

Guiding the leaders of tomorrow

▶ 2025

Hoërskool Olimpiade voorbereidings studiegids

Graad 12

BESIGHEIDSTUDIES

**VORIGE VRAESTEL EN MEMO
RONDE EEN EN TWEE
2022 * 2023 * 2024**



UNIVERSITY
OF
JOHANNESBURG

DEPARTMENT OF
FINANCE AND INVESTMENT
MANAGEMENT



Walter Sisulu University
In pursuit of excellence

NELSON MANDELA
UNIVERSITY



DURBAN UNIVERSITY OF TECHNOLOGY
INYUVESI YASETHEKWINI YEZOBUCHWEPHESHE
Creative. Distinctive. Impactful.

MILPARK
EDUCATION



UFS

UNIVERSITY OF THE FREE STATE
UNIVERSITEIT VAN DIE VRYSTAAT
YUNIVESITHI YA FREISTATA

NELSON MANDELA UNIVERSITY



Change the World by applying for a qualification in one of the following study fields:

Accounting • Advertising • Afrikaans • Agricultural Management • Analytical Chemistry • Anthropology • Applied Design • Applied Mathematics • Architectural Technology • Architecture • Art • Auditing • Biochemistry • Biokinetics • Botany • Broadcasting • Building • Business Management • Business Studies • Ceramic Design • Chemistry • Civil Engineering • Clinical Psychology • Computer Science • Communication Networks (IT) • Conservation Biology • Construction Economics • Construction Management • Construction Studies • Counselling Psychology • Chemical Process Technology • Development Studies • Dietetics • Economics • Ecology • Education • Electrical Engineering • English • Environmental Health • Environmental Management • Emergency Medical Care (Paramedic) • Fashion • Financial Accounting • Financial Planning • Fine Art • Foundation Phase Teaching • Forestry • French • FET Teaching • Game Ranch Management • Geography • Geology • Graphic Design • History • Hospitality Management • Human Movement Science • Human Resource Management • Human Settlement Development • Industrial Psychology • Industrial Engineering • Information Systems • Information Technology • Inorganic Chemistry • Interior Design • Internal Auditing • Inventory Management • Intermediate Phase Teaching • isiXhosa • Journalism • Language & Literature • Law • Logistics • Management • Marine Biology • Marine Engineering • Marketing • Mathematics • Mechanical Engineering • Mechatronics • Media, Communication & Culture • Microbiology • Music • Medical Laboratory Science • Medicine & Surgery • Nature Conservation • Nursing • Operations Management • Painting • Pharmacy • Philosophy • Physiology • Photography • Physics • Political Studies • Polymer Technology • Psychology • Public Administration • Public Management • Public Relations Management • Quality Management • Quantity Surveying • Radiography (Diagnostic) • Restoration Ecology • Renewable Energy • Sculpture • Senior Phase Teaching • Social Work • Sociology • Software Development • Sport Management • Sport Science • Statistics • Support Services (IT) • Taxation • Textile Design & Technology • Tourism • Transport Economics • User Support Services (IT) • Visual Arts • Wood Technology • Zoology



Change the World

E info@mandela.ac.za

T 041 504 1111

myfuture.mandela.ac.za



PROVERTO

NATIONAL HIGH SCHOOL OLYMPIAD

ANSWER SHEET

TODAY'S DATE DAY MONTH YEAR GRADE

SCHOOL NAME

LEARNER SURNAME

FIRST NAME INITIALS DATE OF BIRTH Female Male

LEARNER EMAIL (if available)

LEARNER Mobile Number

SELECT THE SUBJECT/SUBJECTS (Mark a block with a X)

ACCOUNTING/REKENINGKUNDE BUSINESS STUDIES/BESIGHEIDSTUDIES ECONOMICS/EKONOMIE

ACCOUNTING / REKENINGKUNDE

1 A B C D	6 A B C D	11 A B C D	16 A B C D	21 A B C D	26 A B C D
2 A B C D	7 A B C D	12 A B C D	17 A B C D	22 A B C D	27 A B C D
3 A B C D	8 A B C D	13 A B C D	18 A B C D	23 A B C D	28 A B C D
4 A B C D	9 A B C D	14 A B C D	19 A B C D	24 A B C D	29 A B C D
5 A B C D	10 A B C D	15 A B C D	20 A B C D	25 A B C D	30 A B C D

TOTAL ____/30

BUSINESS STUDIES / BESIGHEIDSTUDIES

1 A B C D	6 A B C D	11 A B C D	16 A B C D	21 A B C D	26 A B C D
2 A B C D	7 A B C D	12 A B C D	17 A B C D	22 A B C D	27 A B C D
3 A B C D	8 A B C D	13 A B C D	18 A B C D	23 A B C D	28 A B C D
4 A B C D	9 A B C D	14 A B C D	19 A B C D	24 A B C D	29 A B C D
5 A B C D	10 A B C D	15 A B C D	20 A B C D	25 A B C D	30 A B C D

TOTAL ____/30

ECONOMICS / EKONOMIE

1 A B C D	6 A B C D	11 A B C D	16 A B C D	21 A B C D	26 A B C D
2 A B C D	7 A B C D	12 A B C D	17 A B C D	22 A B C D	27 A B C D
3 A B C D	8 A B C D	13 A B C D	18 A B C D	23 A B C D	28 A B C D
4 A B C D	9 A B C D	14 A B C D	19 A B C D	24 A B C D	29 A B C D
5 A B C D	10 A B C D	15 A B C D	20 A B C D	25 A B C D	30 A B C D

TOTAL ____/30

INSTRUCTIONS: Please complete all required information
Colour a circle completely ● CORRECT MARK
Erase any faulty marks completely
Do not fold, tear or damage this form

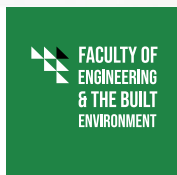
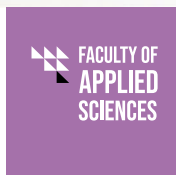


DURBAN UNIVERSITY OF TECHNOLOGY
INYUVESI YASETHEKWINI YEZOBUCHWEPHESHE

2025

Applications to Study @DUT

Open



**Apply today via the
Central Applications Office (CAO):**

WWW.CAO.AC.ZA 🔍

For more information on our programmes visit: www.dut.ac.za

DurbanUniversityOfTechnology @DUT_Tweets @DUTCampusTV @DUT_Official1
 @DUT_Official Durban University Of Technology

ENVISION2030 transparency • honesty • integrity • respect • accountability
fairness • professionalism • commitment • compassion • excellence

CREATIVE. DISTINCTIVE. IMPACTFUL.

BESIGHEIDSSTUDIES
GRAAD 12
RONDE 1 & 2

2024

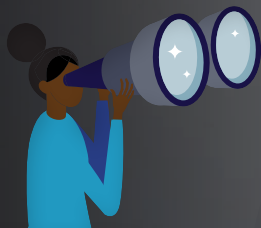
VORIGE VRAESTEL



EXPLORE OUR

Comprehensive Undergrad
ONLINE Programmes

Your Pathway to Success



Learn More

www.milpark.ac.za

We've got you. You've got this.

PROVERTO EBW OLIMPIADE- GRAAD 12

BESIGHEIDSTUDIES

RONDE EEN

KIES DIE MEES KORREKTE OPSIE VIR VRAE 1 TOT 30.

IMPAK VAN ONLANGSE WETGEWING OP BESIGHEIDSBEDRYWIGHEDE – REAKSIE OP EISE VIR REGSTELLING EN GELYKHEID

1. 'n Werknemer in Suid-Afrika mag 'n maksimum van _____ werk.
 - A 8 uur per dag in 'n 5-dag week
 - B 9 uur per dag in 'n 5-dag week
 - C 9 uur per dag in 'n 6-dag week
 - D 10 uur per dag in 'n 6-dag week

2. Wat is die doel van die Wet op Verbruikersbeskerming in Suid-Afrika, veral m.b.t. eise vir regstelling en billikheid?
 - A Bevordering van monopolieë.
 - B Beskerming van verbruikersregte en belange.
 - C Beperking van produkdiversiteit.
 - D Vermindering van mededinging tussen besighede.

3. Watter onlangse wetgewende ontwikkeling in Suid-Afrika fokus op die verbetering van korporatiewe bestuur en deursigtigheid in maatskappye?
 - A Wet op Mededinging.
 - B Wet op Verbruikersbeskerming.
 - C Wet op Gelyke Indiensneming.
 - D Maatskappywet.

4. Hoe dra die Wet op Gelyke Indiensneming by tot die regstelling van historiese werkplekwanbalanse in Suid-Afrika?
 - A Maak voorsiening vir gelyke betaling vir alle werknemers.
 - B Bevorder diversiteit en gelyke geleenthede.
 - C Beperk kollektiewe bedinging.
 - D Verminder werknemervoordele.

PROFESSIONALISME EN ETIEK

5. Hoe dra die Staatsdienskommissie in Suid-Afrika by tot professionaliteit en etiek in die openbare sektor?
- A Moedig korrupsie aan.
 - B Hou toesig oor nepotisme.
 - C Monitor nakoming van etiese standaarde.
 - D Ontmoedig deursigtigheid.
6. Watter regulerende liggaam hou toesig oor die etiese gedrag van ingenieurs en tegnoloë in Suid-Afrika?
- A Institute of Plumbing South Africa (IOPSA).
 - B South African Council for the Architectural Profession (SACAP).
 - C South African Institute of Electrical Engineers (SAIEE).
 - D Engineering Council of South Africa (ECSA).
7. 'n Bekende kleinhandelketting het die volgende in hul jaarverslag gesê:
"Doeltreffende bestuur word as 'n noodsaaklike komponent en bydraer tot die Groep se volgehoue prestasie beskou, wat dit verpligtend maak ongeag die finansiële posisie waarin die maatskappy hom bevind."
- Hierdie benadering tot etiek kan as _____ beskryf word.
- A 'n Narratiewe teorie
 - B 'n Gevolggebaseerde teorie
 - C 'n Beginselgebaseerde teorie
 - D Geen van die bogenoemde nie.
8. Watter onlangse korporatiewe skandaal in Suid-Afrika het tot toenemende ondersoek na korporatiewe bestuur en etiek in die sakesektor gelei?
- A Nkandla Skandaal.
 - B Staatskaping-ondersoek.
 - C Steinhoff Internasionale skandaal.
 - D Marikana-slagting.
9. Watter regulerende liggaam in Suid-Afrika hou in reaksie op onlangse etiese bekommernisse toesig oor en verseker professionele gedrag in die rekeningkundige en auditprofessie?
- A South African Institute of Chartered Accountants (SAICA).
 - B Financial Sector Conduct Authority (FSCA).
 - C Law Society of South Africa (LSSA).
 - D Health Professions Council of South Africa (HPCSA).

KREATIEWE DENKE EN PROBLEEMOPLOSSING

10. Watter rol speel tegnologie spilpunte(hubs) en innovasiesentrums in die bevordering van kreatiewe denke en probleemoplossing in Suid-Afrika se tegnologiebedryf?
- A Beperk toegang tot tegnologie.
 - B Bevorder samewerking en kennisdeling.
 - C Ignoreer digitale vordering.
 - D Ontmoedig beginnersondernemings.

11. Watter innoverende oplossings word in Suid-Afrika ondersoek om watergebruik en -bewaring te optimaliseer in reaksie op waterskaarste uitdagings?
- A Moedig waterpraktyke aan wat water vermors.
 - B Ignoreer die behoefte aan waterbesparing.
 - C Verhoging van watertariewe.
 - D Implementering van ontsoutingsaanlegte.
12. Identifiseer die volgende beroemde kreatiewe denker en identifiseer waarvoor hy bekend is.



Figuur 1: <https://en.wikipedia.org/wiki/>

- A Steve Jobs, uitvinder, ontwerper en entrepreneur vir Microsoft.
 - B Steve Jobs, uitvinder, ontwerper en entrepreneur vir Apple.
 - C Elon Musk, uitvinder, ontwerper en entrepreneur vir Apple.
 - D Elon Musk, uitvinder, ontwerper en entrepreneur vir Tesla.
13. Die volgende uittreksel is 'n voorbeeld van watter tipe teorie wat in ag geneem moet word wanneer kreatiewe denke in 'n diverse werkplek toegepas word?
- Die gees van die Afrika-wêreldbeskouing sluit heelheid, gemeenskap en harmonie in wat diep in kulturele waardes vasgelê is.*
- A Inheemse denke.
 - B Kragveldanalise.
 - C Aansporingsdenke.
 - D Beperkende kragte.
14. Hoe het Suid-Afrikaanse besighede kreatief by die uitdagings wat die COVID-19 pandemie gestel het, aangepas?
- A Soos gewoonlik met besigheid voortgegaan.
 - B Afstandwerk en digitale oplossings omhels.
 - C Werknemerwelstand geïgnoreer.
 - D Afhanklikheid van tegnologie verminder.

UITDAGINGS VAN DIE MAKRO-OMGEWING

15. Op 1 April 2022 is die korporatiewe belastingkoers in Suid-Afrika _____
- A verlaag na 27%.
 - B onveranderd teen 28%.
 - C verhoog na 29%.
 - D verhoog na 30%.
16. Hoe beïnvloed die wêreldwye ekonomiese landskap Suid-Afrika se makro-besigheidsomgewing, veral t.o.v. internasionale handel en ekonomiese samewerking?
- A Geïsoleerde impak.
 - B Beperkte eksterne invloed.
 - C Onderling verwante uitdagings.
 - D Verminderde mededinging.
17. Watter makro-ekonomiese uitdaging staar Suid-Afrika in die gesig m.b.t. sy fiskale beleid, veral t.o.v. staatsbesteding en inkomste generering?
- A Begrotingstekort en skuldophoping.
 - B Verlaagde belasting.
 - C Begrotingsoorskot.
 - D Inflasiebeheer.
18. Wat is die prima rentekoers in Suid-Afrika?
- A 6,75%
 - B 7,00%
 - C 11,25%
 - D 11,75%
19. Voltooi die stelling:
- Dit het tot 'n netto afname van 186 000 in die nie-ekonomies aktiewe bevolking gelei. Bogenoemde veranderinge in indiensneming en werkloosheid het daartoe gelei dat die amptelike werkloosheidskoers in die derde kwartaal van 2023 tot _____ gedaal het.
- A 28,4%
 - B 31,9%
 - C 39,2%
 - D 44,7%

MAATSKAPLIKE ROLLE EN VERANTWOORDELIKHEDE

20. Wat is 'n fundamentele plig van Suid-Afrikaanse burgers in die konteks van burgerlike verantwoordelikhede?
- A Betaling van belasting.
 - B Besit van 'n besigheid.
 - C Najaag van slegs persoonlike belange.
 - D Vermyding van gemeenskapsbetrokkenheid.
21. Werkplekforums kan gestig word indien die besigheid hoeveel werknemers in diens het?
- A 50
 - B 100
 - C 500
 - D 1 000
22. _____ probeer om die politieke, taal- of kulturele verskille tussen lande te verstaan om te verhoed dat aannames oor ander lande gemaak word.
- A Organisatoriese bewustheid
 - B Globale bewustheid
 - C Globalisering
 - D Materialisme

BESIGHEIDSFUNKSIES – BEMARKING, MENSLIKE HULPBRONNE EN PRODUKSIE

23. Watter MH-strategie het belangrikheid in Suid-Afrika verkry om topvlak talent te lok en te behou in reaksie op onlangse arbeidsmarkneigings?
- A Uitkontraktering van alle MH-funksies.
 - B Beklemtuning van tradisionele werwingsmetodes.
 - C Prioritisering van werknemerwelstand en werk-lewe-balans.
 - D Vermindering van werknemervoordele.
24. Watter rol speel die Wet op Gelyke Indiensneming in die vorming van MH-praktyke in Suid-Afrika?
- A Bevordering van diversiteit en gelyke geleenthede.
 - B Aanmoediging van diskriminasie in die werkplek.
 - C Beperking van werknemervoordele.
 - D Ignorering van arbeidsmarkwanbalanse.
25. In reaksie op veranderende verbruikersgedrag, hoe het Suid-Afrikaanse besighede hul bemarkingstrategieë aangepas?
- A Ignoreer digitale bemarkingskanale.
 - B Omhels aanlyn en sosiale media platforms.
 - C Vermyn kliëntbetrokkenheid.
 - D Maak uitsluitlik op tradisionele advertensiemetodes staat.

26. Watter bemarkingstrategie het prominensie in Suid-Afrika verkry om omgewingskwessies aan te spreek en volhoubare praktyke te bevorder?
- A Groen bemarking.
 - B Oormatige gebruik van enkelgebruik plastiek.
 - C Ignorering van eko-vriendelike produkverpakking.
 - D Bevordering van verkwistende verbruik.
27. Watter strategie het belangrikheid in produksiebestuur in Suid-Afrika in reaksie op voorsieningsketting uitdagings verkry?
- A Vermindering van voorraadbestedingspogings.
 - B Implementering van vaartbelynde en vinnige produksiemetodes.
 - C Ignorering van die behoefte aan diversifikasie.
 - D Uitsluitlike staatmaking op tradisionele produksie modelle.
28. 'n Strategie wat Wimpy op alle vlakke en in alle afdelings van die onderneming kan implementeer om te verseker dat alle werknemers die vereiste standaard handhaaf, word _____ genoem.
- A standaardafwyking
 - B marknavorsing
 - C werknemer beheer
 - D totale gehaltebestuur
29. Watter rol speel die Wet op Beroepsgesondheid en -veiligheid in die regulering van produksieprosesse in Suid-Afrika?
- A Moedig onveilige werksomstandighede aan.
 - B Prioritiseer werknemerwelstand en -veiligheid.
 - C Ignoreer werkplekgevaare.
 - D Ondermyn veiligheidstandaarde.
30. Hoe het die kwessie van diversiteit en insluiting 'n fokuspunt vir MH-praktyke in Suid-Afrika geword?
- A Bevordering van diskriminerende aanstellingspraktyke.
 - B Vermydning van diversiteitsinisiatiewe.
 - C Verwelkoming van inklusiwiteit en gelyke geleenthede.
 - D Ignorering van kulturele verskille.

Vak: Besigheidstudies

Wetgewing en Eise vir Regstelling en Billikheid

Gebruik die inligting hieronder en beantwoord die vraag wat volg.

Artikel 19(3) van die IVBPR bepaal soos volg: “Die uitoefening van die regte op [vryheid van spraak], hou spesiale pligte en verantwoordelikhede in. Dit kan dus aan sekere beperkings onderworpe wees, maar dit sal slegs die wees wat deur die wet bepaal word en nodig is, (a) Vir respek vir die regte of reputasie van ander; (b) Vir die beskerming van nasionale veiligheid of van openbare orde of van openbare gesondheid of sedes.”

(<http://constitutionnet.org>)

1. Waarvan is die uittreksel hierbo 'n voorbeeld?
 - A Etiese kode.
 - B Beperkingsklousule.
 - C Gedragsklousule.
 - D Wet op Arbeidsverhoudinge.

2. Onder die Wet op Basiese Diensvoorwaardes (WBDV) in Suid Afrika, watter van die volgende is waar met betrekking tot werksure vir werknemers?
 - A Daar kan van 'n werknemer verwag word om meer as 45 uur in 'n week te werk sonder oortydbetaling.
 - B Nagwerk word beskou as enige werk wat tussen 18:00 en 06:00 uitgevoer word.
 - C Werknemers is geregtig op 'n etenspouse van minstens 30 minute na vyf opeenvolgende ure se werk
 - D 'n Werknemer moet elke twee weke minstens 36 opeenvolgende ure rus kry.

3. Watter van die volgende is 'n sleuteldoelwit van die Wet op Gelyke Indiensneming in Suid Afrika?
 - A Om te verseker dat alle werknemers elke week dieselfde aantal ure werk.
 - B Om gratis gesondheidsorgvoordele aan alle werknemers te verskaf.
 - C Om 'n minimum loon vir alle werknemers te waarborg.
 - D Om gelyke geleenthede en billike behandeling in indiensneming te bevorder deur die uitskakeling van onbillike diskriminasie.

Menslike Hulpbron Funksie

Gebruik die inligting hieronder en beantwoord Vrae 4, 5 en 6.

Alex, ons bied graag vir jou die pos aan met 'n jaarlikse pakket van ZAR 600 000. Dit sluit die volgende in:

- **Basiese salaris:** ZAR 400 000
- **Behuisingstoelae:** ZAR 50 000
- **Mediesefondsbydrae:** ZAR 30 000
- **Aftreefondsbydrae:** ZAR 20 000
- **Prestasie bonus:** ZAR 50 000
- **Ander voordele:** ZAR 50 000

4. Watter tipe vergoedingstruktuur ontvang Alex?
- A Koste plus voordele.
 - B Bruto salarisstruktuur.
 - C Koste vir maatskappy.
 - D Netto salarisstruktuur.
5. Wat is Alex se netto salaris?
- A R400 000
 - B R600 000
 - C R550 000
 - D R570 000
6. Oorweeg die impak van die Werkloosheidsversekeringsfonds (WVF) op beide werkgewers en werknemers. Watter van die volgende beskryf die beste hoe die WVF die arbeidsmark en die ekonomie in Suid Afrika bevoordeel?
- A Die WVF verseker dat alle werknemers hul volle salaris ontvang gedurende tydperke van werkloosheid en handhaaf sodoende hul lewenstandaard sonder enige finansiële spanning.
 - B Die WVF vereis hoër bydraes van werknemers as van werkgewers, om sodoende te verseker dat werknemers meer beheer oor die fonds se voordele en verspreiding het.
 - C Die WVF fokus uitsluitlik daarop om kraamvoordele aan vroulike werknemers te verskaf en sodoende geslagsgelykheid in die werkplek te bevorder.
 - D Deur tydelike finansiële bystand aan werklose werkers te verskaf, help die WVF om die ekonomie te stabiliseer tydens afswaai en verminder dit die onmiddellike druk op openbare welsynstelsels.

Professionaliteit en Etiek

7. In 'n professionele omgewing, waarom is die handhawing van 'n hoë vlak van professionaliteit belangrik vir beide persoonlike loopbaangroei en die algehele sukses van die organisasie?
- A Professionaliteit verseker dat alle werknemers reëls streng nakom sonder uitsondering, wat die behoefte aan buigsamheid en kreatiewe probleemoplossing uitskakel.
 - B Demonstrasie van professionaliteit help individue om 'n positiewe reputasie op te bou, die vertroue van kollegas en kliënte te verdien en bied geleenthede vir loopbaanbevordering en leierskaprolle.
 - C Professionaliteit stel werknemers in staat om dit te vermy om verantwoordelikheid vir foute te neem en sodoende persoonlike aanspreeklikheid en stres in die werkplek te verminder.
 - D Die handhawing van professionaliteit fokus hoofsaaklik op die afdwinging van streng kleredragkodes en formele kommunikasiestyle, om sodoende 'n eenvormige korporatiewe beeld te verseker.
8. Watter van die volgende scenario's verteenwoordig 'n voorbeeld van etiese wangedrag in sakebedrywighede?
- A Maatskappy-bestuurders steun regeringsamptenare om regulasies te skep wat hul bedryf bevoordeel.
 - B 'n Besigheid wat mededingende pryse bied deur koste te sny deur volhoubare praktyke.

- C Versuim om potensiële risiko's wat verband hou met 'n nuwe produk tydens die bekendstellingsfase bekend te maak.
- D Gebruik aggressiewe bemerkingstaktieke om markaandeel te oorheers, insluitend misleidende aansprake oor mededingers.

Gebruik die uittreksel hieronder om Vraag 9 te beantwoord.

Sarah werk as 'n bemerkingsassistent by 'n klein advertensie-agentskap. Sy is talentvol en entoesiasies oor haar werk, maar die afgelope tyd voel sy ongemaklik by die kantoor. Een van haar kollegas, James, wat 'n senior grafiese ontwerper is, het onvanpaste opmerkings oor haar voorkoms begin maak en probeer kort-kort aan haar skouer of rug raak wanneer hy by haar lessenaar verbyloop. Aanvanklik het Sarah dit senuweeagtig afgelag en gehoop dat dit sou ophou, maar dit het aangehou en haar al hoe meer onrustig gemaak. Sy beleef konflik omdat James baie gewild is in die kantoor en sy wil nie moeilikheid maak nie.

- 9. In die senario wat beskryf word ervaar Sarah gedrag wat neerkom op seksuele teistering in die werkplek. Watter opsie hieronder definieer seksuele teistering die beste in hierdie konteks?
 - A Enige gedrag wat Sarah ongemaklik laat voel, al word dit nie so bedoel en herhaal nie.
 - B Onwelkome verbale of fisiese gedrag van 'n seksuele aard wat 'n intimiderende, vyandige, of aanstootlike werksomgewing skep
 - C Komplimente oor Sarah se voorkoms van 'n kollega, selfs al is dit selde en gaan nie gepaard met fisiese kontak nie.
 - D Soms maak 'n kollega grappies oor persoonlike onderwerpe, al is dit nie uitdruklik seksueel van aard nie.

Kreatiewe Denke en Probleemoplossing

Los die laterale denkraaisels hieronder vir Vrae 10, 11 en 12 op.

- 10. 'n Wortel, 'n serp, en vyf stukke steenkool word op jou buurman se grasperk gevind. Niemand het die items op die grasperk gesit nie, maar daar is 'n eenvoudige, logiese rede hoekom dit daar is. Wat is die rede?
 - A Die items het uit die inkopiesak geval.
 - B Die hond het die items uitgesleep om te eet.
 - C Die items is deur kinders gebruik om 'n sneeuman te bou wat nou gesmelt het.
 - D 'n Kind het die items aangetrek om te speel
- 11. 'n Man stoot sy motor totdat hy by 'n hotel uitkom. Toe hy daar aankom, raak hy bankrot. Wat het gebeur?
 - A Sy motor se brandstof het opgebraak.
 - B Hy speel Monopoly en sy stuk is die kar.
 - C Hy is die hoteleienaar en gaan bank toe.
 - D Nie een van die bogenoemde nie.

12. Die geluid van Brian se gesnork is gewoonlik net irriterend, maar vandag veroorsaak dit skrik en paniek. Hoekom?
- A Brian loop in sy slaap.
 - B Brian is die naam van 'n bus.
 - C Brian is die naam van 'n troeteldierbeer.
 - D Brian is 'n busbestuurder.

Uitdagings in die Makro-omgewing

Gebruik die inligting hieronder en beantwoord Vrae 13 en 14.

Volgens die Departement van Energie is April 'n belangrike maand in die brandstofpryskalender om pad- en pypleidingstariese, sowel as brandstof- en Padongelukkefonds (POF) heffings te hersien wat in die prysstrukture van petrol, diesel en verligtingsparaffien (IP) geïmplementeer moet word.

<https://businesstech.co.za/news/energy/308090/hier-is-die-amptelike-petrolprys-vir-april-2019>

13. Identifiseer die sosiale uitdaging wat deur die inligting hierbo geskep word.
- A Verminderde druk op burgers se inkomste, wat lei tot 'n verhoging in lewenstandaard en afname in armoede.
 - B Verhoogde druk op burgers se inkomste, wat lei tot 'n afname in lewenstandaard en 'n toename in armoede.
 - C Meer werkseleenthede word geskep, wat lei tot 'n verhoogde lewenstandaard.
 - D Internasionale beleggers sien Suid Afrika as 'n gunstige en stabiele ekonomie.
14. Wat kan 'n moontlike oplossing vir kleinhandelondernemings wees in reaksie op die uitdaging hierbo genoem?
- A Skuif fabrieke verder van kleinhandelwinkels af om vervoerkoste te verhoog.
 - B Neem deel aan 'n onbeskermdede staking.
 - C Skuif vervaardigingsfabrieke nader aan kleinhandelwinkels om vervoer van goedere te beperk.
 - D Onderhandel vir 'n laer petrolprys van 'n plaaslike verskaffer.

Menseregte, Inklusiwiteit en Omgewingskwessies

15. Die tornado in Durban in Mei 2024 is veroorsaak deur koue lug wat na die kus beweeg het en warm lug uit die oseane getref het. Die koste van die skade was na raming sowat R_____ in Durban en beraamde _____ huishoudings is geraak.
- A 1,3 miljard en 7 000 huishoudings
 - B 4,8 miljoen en 5 600 huishoudings
 - C 28 miljoen en 12 300 huishoudings
 - D 1 miljoen en 100 000 huishoudings
16. Tot hoeveel het die Mpxo-dodetal in Suid Afrika in Junie 2024 gestyg?
- A 5
 - B 1
 - C 3
 - D 8

17. Watter van die volgende scenario's illustreer die beginsel van universaliteit in menseregte die beste?
- A 'n Land beperk vryheid van spraak gedurende tye van politieke onrus om die openbare orde te handhaaf.
 - B 'n Multinasionale korporasie werk in verskillende lande en voldoen aan plaaslike arbeidswette wat baie verskil in terme van werkersregte.
 - C 'n Internasionale organisasie pleit vir die afskaffing van kinderarbeid wêreldwyd, met verwysing na die inherente waardigheid van elke kind.
 - D 'n Regering verleen stemreg slegs aan burgers wat eiendom besit, met die argument dat dit verantwoordelike burgerlike deelname verseker.

Strategieë om op uitdagings te reageer

18. Wat is 'n sleutelpraktyk om goeie verhoudings met verskaffers te handhaaf?
- A Om fakture stiptelik en konsekwent te betaal.
 - B Onderhandel vir die laagste moontlike pryse vir goedere en dienste.
 - C Versoek gereelde afslag op grootmaatbestellings
 - D Om gereeld van verskaffers te verander om beter aanbiedings te kan kry.
19. In die konteks van besigheidstrategieë, watter stelling kenmerk 'n laekostestrategie die beste?
- A Maksimering van winsmarges deur premium prysstrategieë.
 - B Onderskei produkte deur middel van unieke kenmerke en ontwerpe.
 - C Fokus op die vermindering van produksie- en bedryfskoste om mededingende pryse aan te bied.
 - D Teiken gegoede klante met luukse goedere en persoonlike dienste.

Spanprestasie en Konflikbestuur

20. Jy is 'n spanleier van 'n projek waar twee spanlede, Alice en Bob, konstant bots oor verskillende benaderings om 'n kritieke taak op te los. Ten spyte van jou pogings om te bemiddel, duur hul konflikte voort en beïnvloed dit spanmoraal. Watter van die volgende strategieë sal hierdie situasie die beste aanspreek met die fokus op 'n langtermynoplossing?
- A Fasiliteer 'n spanvergadering om die onderliggende kwessies openlik te bespreek en samewerkende probleemoplossing aan te moedig.
 - B Skei Alice en Bob se take om interaksie en potensiële konflikte tot die minimum te beperk.
 - C Rig 'n formele waarskuwing aan Alice en Bob oor die gevolge van hul voortgesette konflikte.
 - D Ignoreer die konflikte tydelik en fokus op die voltooiing van die taak om spertye te haal.
21. Wat word beklemtoon deur Wêreldwye Bewustheid Bevoegdheid ?
- A Begrip van plaaslike gebruike en tradisies.
 - B Erkenning van en respek vir kulturele diversiteit wêreldwyd.
 - C Bemeester 'n vreemde taal.
 - D Gebruik internasionale sakepraktyke vir wins.

22. Identifiseer die spanteorie wat deur die volgende stelling beskryf word:
Mense kan in sielkundige tipes gekategoriseer word wat aandui hoe hulle verkies om op te tree en interaksie te hê.
- A Belbin-Rolteorie.
 - B Jungiaanse Teorie.
 - C MTR-i Teorie.
 - D Groep Konsensus Teorie.

Besigheidsomgewings en Sektore

23. In die konteks van Porter se Vyf Kragte-raamwerk, watter faktor beoordeel die vlak van wedywering tussen bestaande mededingers in 'n bedryf?
- A Bedreiging van nuwe toetreders.
 - B Mededingers in die bedryf en intensiteit van mededinging.
 - C Bedingingsmag van verskaffers.
 - D Bedingingsmag van kopers.
24. Watter sektor(e) word deur BBSEB (BBBEE)-wette beïnvloed?
- i. Primêre sektor.
 - ii. Sekondêre sektor.
 - iii. Tersiêre sektor.
 - iv. Openbare maatskappye in die tersiêre sektor.
 - v. Privaat maatskappye in die sekondêre sektor.
- A i, ii, iii, iv, v
 - B i, ii, iii
 - C i, ii
 - D v

Bestuur en Leierskap

25. Wat is die primêre verantwoordelikheid van 'n bestuurder?
- A Uitvoer van tegniese take vir die span.
 - B Neem alle besluite sonder om spanlede te raadpleeg.
 - C Delegering van take en verantwoordelikhede aan spanlede.
 - D Vermoë interaksie met spanlede om gesag te behou.
26. Wanneer sal 'n outokratiese leierskapstyl gepas wees?
- A In 'n krisis.
 - B Wanneer 'n nuwe beleid oor personeelkommunikasie geïmplementeer word.
 - C Wanneer insette van verskeie departemente oor nuwe reëls in die werkplek vereis word.
 - D Wanneer bonusse 'n beloning aan personeel is.

Kwaliteit Prestasie

27. Dui aan of die volgende stelling waar of onwaar is. Indien onwaar, korrigeer die term in **vetdruk**.

Drie basiese beginsels van **Balanstellingkaart (BSC)** is: Bevredig die kliënt, bevredig die verskaffer en bevredig bestuur.

- A Waar
- B Onwaar, TGB
- C Onwaar, OOB
- D Onwaar

28. Wat is die strategiese voordeel van mededingende maatstaf in die konteks van besigheidstrategie?

- A Identifisering van areas van swakheid om binne die organisasie aan te spreek.
- B Stel ambisieuse finansiële teikens vir die komende boekjaar.
- C Vestiging van langtermyn-vennootskappe met sleutelbelanghebbendes in die bedryf.
- D Verkry insig in mededingerstrategieë en bedryfsdoeltreffendheid.

29. Watter van die volgende is 'n verantwoordelikheid van direkteure volgens die King-kode?

- A Fidusiêre diens.
- B Die plig om met die nodige sorg en vaardigheid op te tree.
- C Hulle moet altyd 'n etiese leierskapstyl aanneem.
- D Al bogenoemde.

30. Watter van die volgende beskryf die primêre voordeel van die gebruik van 'n Gebalanseerde Telkaart die beste?

- A Dit vereenvoudig finansiële verslagdoening en ontleding deur slegs op finansiële maatstawwe te fokus.
- B Dit bied 'n omvattende siening van prestasie oor verskeie strategiese perspektiewe.
- C Dit verseker dat alle werknemers gelyke vergoeding ontvang op grond van prestasiemaatstawwe.
- D Dit maak voorsiening vir vinnige aanpassings in operasionele strategieë gebaseer op intydse data.

WALTER SISULU UNIVERSITY

Study with us.

CHOOSE FROM OVER

170

PROGRAMMES

IN OUR 7 FACULTIES SITUATED
IN THE EASTERN CAPE

Applications open from 1 April 2024

Kindly note that applications close on 31 October 2024 for SA applicants, and closes on 30 September 2024 for international applicants.

visit www.wsu.ac.za to

Apply >>>

You may also scan QR Code



@WalterSisuluUni

www.wsu.ac.za

WSU
Walter Sisulu University
In pursuit of excellence

BESIGHEIDSSTUDIES
GRAAD 12
RONDE 1 & 2

2023

VORIGE VRAESTEL

PROVERTO EMS OLYMPIAD 2023 – GRAAD 12

BESIGHEIDSTUDIES

RONDE EEN

KIES DIE MEES KORREKTE OPSIE VIR VRAE 1 TOT 30.

IMPAK VAN ONLANGSE WETGEWING OP BESIGHEID – REAKSIE OP EISE VIR REGSTELLING EN BILLIKHEID

1. 'n Werknemer in Suid-Afrika mag 'n maksimum van ____ werk.
 - A 8 uur per dag in 'n 5-dag week
 - B 9 uur per dag in 'n 5-dag week
 - C 9 uur per dag in 'n 6-dag week
 - D 10 uur per dag in 'n 6-dag week

2. Watter een van die volgende dui daarop dat 'n maatskappy aan die Wet op Breëbasis Swart Ekonomiese Bemagtiging (BBSEB) 53 van 2003 voldoen?
 - A Verseker dat voorheen benadeelde werknemers werksomstandighede het wat aan minimum vereistes voldoen.
 - B Om werkvoorkeur aan vroulike werkers toe te ken.
 - C Direkte bemagtiging van voorheen benadeelde werknemers deur 'n aandeel in eienaarskap.
 - D Verseker dat voorheen benadeelde gestremde werknemers fisiese toegang tot kantore het.

3. Die POPI-wet is onlangs in Suid-Afrika ingestel en vorm deel van die _____ sektor.
 - A politieke
 - B wetlike
 - C etiese
 - D fisiese

4. Een van die spesifikasies van die WBDV is dat werkers vir werk op _____ dubbelbetaling moet ontvang.
 - A bestuursprojekte
 - B Sondae
 - C gevaarlike projekte
 - D Saterdag

PROFESSIONALISME EN ETIEK

5. As die direkteur van Pick n Pay weens binnehandel uit sy/haar posisie in die maatskappy bedank, toon hulle _____.
 - A sinergie.
 - B aanspreeklikheid.
 - C skadeloosstelling.
 - D vertikale integrasie.

6. Die volgende stelling is ONWAAR. Korrigeer die onderstreepte woorde om dit WAAR te maak.
Nuttigheidsteorie is die etiese teorie wat gebaseer is op die idee dat die doel die middele heilig.
- A Gevolggebaseerde teorie.
 B Narratiewe teorie.
 C Beginselgebaseerde teorie.
 D Teologiegebaseerde teorie.
7. 'n Bekende kleinhandelketting het die volgende in hul jaarverslag gepubliseer:
 “Doeltreffende bestuur word beskou as 'n belangrike komponent en bydraer tot die groep se volgehoue prestasie, wat dit verpligtend maak ongeag die finansiële posisie waarin die maatskappy hom bevind.”
- Hierdie benadering tot etiek is ____
- A 'n Narratiewe teorie.
 B 'n Gevolggebaseerde teorie.
 C volgens 'n Beginselgebaseerde teorie.
 D geen van die bogenoemde nie.
8. Hierdie dokument gee 'n uiteensetting van die verwagte gedrag van werknemers, insluitend kleredrag en stiptelikheid.
- A Etiese kode.
 B Wet op Arbeidsverhoudinge.
 C Gedragskode.
 D Dienskontrak.
9. _____ is die nie-openbaarmaking van inkomste om minder belasting te betaal.
- A Belastingvermyding
 B Belastingaftrekking
 C Belastingontduiking
 D Belasting skuldbriewe

KREATIEWE DENKE EN PROBLEEMOPLOSSING

10. Watter probleemoplossingstegniek sal 'n onderneming gebruik as dit 'n etiese oorweging van die kwessies wat ter sprake is, vereis?
- A TGB
 B RIMS
 C BSC
 D SSGB
11. Watter elemente is in SCAMPER as 'n probleemoplossingstegniek teenwoordig?
- A Scramble, Combine, Amplify, Modern, Put to another use, Eliminate, Reverse.
 B Substitute, Calculate, Amplify, Modify, Pattern, Eliminate, Reverse.
 C Substitute, Combine, Adapt, Modern, Pattern, Elaborate, Reverse.
 D Substitute, Combine, Adapt, Modify, Put to another use, Eliminate, Reverse.

12. Identifiseer die volgende bekende kreatiewe denker en identifiseer waarvoor hy bekend is.



Figuur 1:<https://en.wikipedia.org/wiki/>

- A Steve Jobs, uitvinder, ontwerper en entrepreneur vir Microsoft.
B Steve Jobs, uitvinder, ontwerper en entrepreneur vir Apple.
C Elon Musk, uitvinder, ontwerper en entrepreneur vir Apple.
D Elon Musk, uitvinder, ontwerper en entrepreneur vir Tesla.
13. Die volgende uittreksel is 'n voorbeeld van watter tipe teorie wat in ag geneem moet word wanneer kreatiewe denke in 'n diverse werkplek toegepas word?
- Die gees van die Afrika-wêreldbeskouing sluit heelheid, gemeenskap en harmonie in, wat diep in die kulturele waardes vasgelê/gewortel is.*
- A Inheemse denke.
B Kragveld analise.
C Aansporingsdenke.
D Beperkende kragte.
14. Kies die mees korrekte volgorde van die stappe in probleemoplossing:
1. Versamel en ontleed alle inligting.
 2. Identifiseer moontlike oplossings.
 3. Identifiseer besluitnemingsfaktore.
 4. Definieer die probleem.
 5. Monitor en beheer/kontroleer die besluit.
 6. Ontwikkel en implementeer 'n aksieplan.
- A 4, 1, 3, 2, 6 en 5
B 1, 4, 3, 2, 5 en 6
C 3, 4, 2, 1, 5 en 6
D 4, 3, 1, 2, 6 en 5

UITDAGINGS VAN DIE MAKRO SAKE-OMGEWING

15. Op 1 April 2022 het die korporatiewe belastingkoers in Suid-Afrika ____
- A tot 27% gedaal.
 - B onveranderd op 28% gebly.
 - C tot 29% verhoog.
 - D tot 30% verhoog.
16. Watter van die volgende werknemers het nie die reg om te staak nie?
- A Onderwysers/opvoeders en die Onderwysdepartement.
 - B Die Nasionale Weermag.
 - C Fabriekswerkers.
 - D Bestuur in besighede.
17. _____ is onverwagte en onbeplande gebeure en gebeurtenisse.
- A Tendense
 - B Krisisse
 - C Strategieë
 - D Integrasies
18. Die prima rentekoers van Suid-Afrika was gedurende die grootste gedeelte van 2021 op 'n 50-jaar laagtepunt. Na watter persentasie word verwys?
- A 6.75%
 - B 7.00%
 - C 7.25%
 - D 7.50%
19. Swak ekonomiese groei, beperkende arbeidsregulasies en 'n gebrek aan vaardighede en onderwysontwikkeling het tot grootskaalse werkloosheid in Suid-Afrika bygedra. Wat was Suid-Afrika se werkloosheidsyfer gedurende kwartaal 3 van 2021 (K3, 2021)?
- A 28.4%
 - B 34.9%
 - C 39.2%
 - D 44.7%

BURGERSKAP ROLLE EN VERANTWOORDELIKHEDE

20. Die _____ is 'n nie-winsgedrewe globale organisasie wat verslagdoening oor volhoubaarheidskwessies bevorder deur die skepping van 'n volhoubaarheid verslagdoeningsraamwerk.
- A GRI
 - B SABS
 - C SAID
 - D FTE/SRI
21. Werkplekforums kan gestig word indien die onderneming hierdie hoeveelheid werknemers in diens het.

- A 50
- B 100
- C 500
- D 1 000

22. _____ is die poging om die politieke-, taal- of kulturele verskille tussen lande te verstaan om sodoende te verhoed dat aannames oor ander partye gemaak word.

- A Organisasoriese bewustheid
- B Wêreldwye bewustheid
- C Globalisering
- D Materialisme

BESIGHEIDSFUNKSIES

23. Watter van die volgende beskryf die doel van onderhoudvoering met 'n nuwe werknemer?

- A Om die werknemer die geleentheid te gee om vrae oor die onderneming te stel.
- B Om meer besonderhede te verkry rakende inligting wat in die CV verskaf word.
- C Om die kandidaat persoonlik te ontmoet en te bepaal of hulle by die besigheid sal inpas.
- D Al die bogenoemde.

24. Watter van die volgende is NIE 'n byvoordeel nie?

- A Reistoelaag
- B Mediese fonds
- C LBS
- D Pensioen

25. As die Menslike Kapitaal bestuurder moet jy seker maak dat 'n kontrak tussen die onderneming en die nuwe werknemer onderteken word. Noem die wet waarop jy die kontrak sou baseer.

- A Arbeidswetgewing.
- B Wet op Vaardigheidsontwikkeling.
- C Wet op Indiensneming.
- D Wet op Basiese Diensvoorwaardes.

26. Die keuse van die korrekte verskaffers van goedere en dienste teen die beste moontlike prys, terwyl die vereiste gehalte in gedagte gehou word, is deel van Shoprite se _____ funksie.

- A finansiële
- B produksie
- C algemene bestuurs-
- D aankope

27. Die Pick n Pay No Name handelsmerk tamatiesous is tydens produksie besmet. 'n Mediaverklaring is uitgereik en alle bottels is ten volle terugbetaal. Watter King Kode-beginsel is geïmplementeer?

- A Integriteit
- B Deursigtigheid
- C Aanspreeklikheid

D Al die bogenoemde

28. 'n Strategie wat Wimpy op alle vlakke en in alle afdelings van die onderneming kan implementeer om te verseker dat alle werknemers die vereiste standaard handhaaf, word ____ genoem.

- A** standaardafwyking
- B** marknavorsing
- C** werknemer beheer
- D** totale gehaltebeheer

29. Noem die onafhanklike organisasie wat onbevooroordeelde uitsprake tussen werkgewers en werknemers kan maak wanneer hulle versoek word om 'n dispuut wat ingevolge die WAV na hulle verwys is, te besleg.

- A** KBVA
- B** NEAOR
- C** WBDV
- D** SAKO

30. Die volgende optrede kan dissiplinêre prosedures tot gevolg hê:

- I. gereelde laatkommery.
- II. weiering om tydens die Nasionale grendeltydperkfase 'n gesigmasker by die werk te dra.
- III. weiering om 'n haarnet te dra terwyl daar met kos gewerk word.
- IV. weiering om 'n onredelike opdrag te volg.

- A** I, II en III
- B** II, III en IV
- C** I, III en IV
- D** I, II en IV

PROVERTO EBW OLYMPIADE 2023 – GRAAD 12

RONDE TWEE

VAK: Besigheidstudies

Wetgewing en eise vir regstelling en billikheid

Gebruik die inligting hier onder en beantwoord die vraag wat volg:

Artikel 19(3) van die Konvensie oor Ekonomiese, Sosiale en Kulturele Regte (ICCPR) lui: “Die uitoefening van die regte op [vryheid van uitdrukking], dra spesiale pligte en verantwoordelikhede. Dit kan dus aan sekere beperkinge onderhewig wees, maar hulle sal slegs wees wat deur die wet voorsien word en nodig is, (a) Vir respek vir die regte of reputasies van ander; (b) Vir die beskerming van nasionale veiligheid of van openbare orde of van openbare gesondheid of sedes.”

(<http://constitutionnet.org>)

- Die bogenoemde uittreksel is 'n voorbeeld van ____
 - 'n etiese kode.
 - 'n beperkingsklousule.
 - 'n gedragsklousule.
 - Die Wet op Arbeidsverhoudinge.
- Een van die doelwitte van die Wet op Vaardigheidsontwikkeling is om ____
 - beperkte geleenthede vir leer in die werkplek te bied.
 - onbillike diskriminasie in indiensneming uit te skakel.
 - die vlak van belegging in onderwys en opleiding te verbeter.
 - werksgeleenthede vir minderbevoorregtes te verbeter.
- Watter van die volgende is 'n pilaar van die BBSEB?
 - Besighede moet 40% voorheen benadeelde eienaarskap hê.
 - Besighede moet verskaffers gebruik wat voorheen benadeeldes in diens het.
 - Besighede moet meer voorheen benadeelde werknemers bemagtig om bestuurders te word.
 - Al die bogenoemde.

Menslike Hulpbron funksie

Gebruik die inligting hier onder en beantwoord Vrae 4, 5 en 6.

Amy is 'n kassier by 'n plaaslike kleinhandelonderneming. Die onderstaande inligting verskyn op Amy se betaalstrokie:

Werknemer:	Amy Johnson		
Bruto salaris:	R10 000		
Aftrekkings:		Bydraes:	
Belasting:	R2 500		
WVF:	R100	WVF:	R100
Pensioenfonds:	R750	Pensioenfonds:	R100
Netto salaris: Onbekend			

4. Watter tipe vergoedingstruktuur ontvang Amy?
- A Koste vir maatskappy.
 B Bruto salarisstruktuur.
 C Koste plus voordele.
 D Netto salarisstruktuur.
5. Wat is Amy se netto salaris?
- A R10 200
 B R6 650
 C R10 750
 D R12 500
6. Verduidelik die WVF-aftrekking en bydrae.
- A 1% van die netto salaris word deur werknemer en werkgever bygedra.
 B 2% van bruto salaris word deur die werknemer bygedra.
 C 2% van die netto salaris word deur die werknemer bygedra.
 D 1% van bruto salaris word deur werknemer en werkgever bygedra.

Professionalisme en Etiek

7. Die manier waarop maatskappye hulself meet om aan te dui dat hulle sosiaal -, ekonomies - en omgewingsverantwoordelik optree.
- A Gebalanseerde Telkaart.
 B FTSE/JEB Verantwoordelike Beleggingsindeks.
 C GRI.
 D BBSEB-telkaart,
8. Wanneer Maatskappydirekteure erken dat 'n onetiese sakepraktyk tydens hul bestuur plaasgevind het, vertoon hulle die volgende eienskap(pe):
- A Integriteit
 B Deursigtigheid
 C Aanspreeklikheid
 D Al die bogenoemde.

Gebruik die uittreksel hier onder om Vraag 9 te beantwoord.

Konsultasie/Raadpleging

Burgers moet geraadpleeg word oor die vlak en gehalte van die openbare dienste wat hulle ontvang en moet, waar moontlik, 'n keuse kry oor die dienste wat aangebied word.

Dienststandaarde

Burgers moet ingelig word watter vlak en kwaliteit van die openbare diens hulle sal ontvang sodat hulle bewus is van wat om te verwag.

Toegang

Alle burgers moet gelyke toegang hê tot die dienste waarop hulle geregtig is.

(localgovernmentaction.org.dedi6.cpt3.host-h.net)

9. Identifiseer die dokument wat riglyne bevat vir die regulering van etiek binne die regering.
- A Nelson Mandela Beginsels.
 - B Batho Pele Beginsels.
 - C Nasionale Etiese Beginsels.
 - D AARP Beginsels.

Kreatiewe denke en Probleemoplossing

Los die volgende laterale denke raaisels op vir Vrae 10, 11 en 12.

10. 'n Wortel, 'n serp en vyf stukke steenkool lê op jou buurman se grasperk. Niemand het hulle op die grasperk neergesit nie, maar daar is 'n eenvoudige, logiese rede waarom hulle daar is. Wat is die rede?
- A Hulle het uit die inkopiesak geval.
 - B Die hond het hulle uitgesleep om aan te kou.
 - C Die items is deur kinders gebruik om 'n sneeman te bou wat intussen gesmelt het.
 - D 'n Kind speel 'n aantrekspeletjie (dress-up).
11. 'n Man stoot sy motor totdat hy 'n hotel bereik. Wanneer hy daar arriveer, speel hy bankrot. Wat het gebeur?
- A Sy brandstof het opgeraak.
 - B Hy speel Monopoly en sy bordstuk is die motor.
 - C Hy is die hotel-eienaar en is op pad bank toe.
 - D Geen van die boegenoemde nie.
12. Die geluid van Brian se gesnork is gewoonlik net irriterend, maar vandag veroorsaak dit terreur en paniek. Hoekom?
- A Brian loop in sy slaap.
 - B Brian is die naam van 'n bus.
 - C Brian is die naam van 'n troeteldier beer.
 - D Brian is 'n busbestuurder.

Uitdagings in die Makro-omgewing

Gebruik die inligting hier onder en beantwoord Vrae 13 en 14.

Volgens die Departement van Energie is April 'n belangrike maand in die brandstofpryskalender om pad- en pypleidingtariewe asook brandstof- en Padongelukkefonds(POF)-heffings te hersien om in die prysstrukture van petrol, diesel en verhelderende paraffien (IP) geïmplementeer te word.

(<https://businesstech.co.za/news/energy/308090/here-is-the-official-petrol-price-for-april-2019>)

13. Identifiseer die sosiale uitdaging wat deur die inligting hierbo geskep word.
- A Verminderde druk op burgers se inkomste lei tot 'n toename in lewenstandaard en 'n afname in armoede.
 - B Verhoogde druk op burgers se inkomste lei tot 'n afname in lewenstandaard en 'n toename in armoede.
 - C Meer werksgeleenthede word geskep, wat tot 'n verhoogde lewenstandaard lei.
 - D Internasionale beleggers sien Suid-Afrika as 'n gunstige en stabiele ekonomie.
14. Wat kan 'n moontlike oplossing vir kleinhandelondernemings wees in reaksie op die uitdaging hierbo genoem?
- A Skuif fabriekke verder van kleinhandelwinkels af om vervoerkoste te verhoog.
 - B Neem aan 'n onbeskermdede staking deel.
 - C Skuif vervaardigingsfabriekke nader aan kleinhandelwinkels om die vervoer van goedere te beperk.
 - D Onderhandel vir 'n laer brandstofprys van 'n plaaslike verskaffer.

Menseregte, Inklusiwiteit en Omgewingskwessies

15. Die oorstromings in Suid-Afrika vanaf Februarie tot Maart 2023 is deur swaar reënval as gevolg van die La Niña-weerverskynsel veroorsaak. Die koste van die skade is na raming ongeveer R_____ in die Oos-Kaap en R_____ in Mpumalanga.
- A 4,5 miljard en 337 miljoen
 - B 3,7 miljoen en 445 miljard
 - C 17 miljard en 500 miljoen
 - D 1 miljoen en 100 duisend
16. Wat was die cholera-dodetal in Suid-Afrika in Junie 2023?
- A 15
 - B 31
 - C 40
 - D 45
17. Watter KSV-organisasie het in KZN ná die vloede van 2022 die meeste tot die hulpverleningspogings bygedra?
- A DBV.
 - B KFC Add Hope.
 - C Gift of the Givers.
 - D Ekukhanyeni Relief Project.

Strategieë om op uitdagings te reageer

18. A Woolworths winkelbestuurder kan hul verhouding met hul verskaffer verbeter deur _____
- A vinnige betaling vir dienste te verseker.
 - B met die ander franchise-eienaars saam te werk om die verskaffer te boikot.
 - C die vertraging van betaling om die likiditeit van die verskaffer te verbeter.
 - D hul KSV-bydrae te verminder.

19. Wanneer 'n besigheid probeer om koste te verminder deur meer doeltreffend te wees, is dit deel van 'n _____ strategie.
- A algemene
 - B driedubbele slotreël
 - C kostevermindering
 - D lae koste

Spanprestasie en Konflikbestuur

20. 'n _____ gee 'n instruksie oor hoe konflik opgelos moet word wat bindend is op die betrokke partye.
- A Arbitrêr
 - B Bemiddelaar
 - C Onderhandelaar
 - D Franchisegewer
21. Wanneer 'n bestuurder van die menslike, inligting, materiaal en ander hulpbronne van die besigheid gebruik kan maak, staan dit bekend as _____
- A Spanwerk Bevoegdheid.
 - B Organisasoriese Bevoegdheid.
 - C Strategiese Bewustheid Bevoegdheid.
 - D Wêreldwye Bewustheid Bevoegdheid.
22. Wanneer 'n huidige werknemer leiding en hulp aan 'n nuwe werknemer verskaf, staan dit bekend as _____ wat as _____ gesien kan word.
- A induksie, nie-werksverwante opleiding
 - B mentorskap, indiensopleiding
 - C mentorskap, nie-werksverwante opleiding
 - D toesighouding, nie-werksverwante opleiding

Sake-omgewings en -sektore

23. Kliënte beskik oor 'n hoë vlak van mag wanneer _____
- A die besigheid baie plaasvervanger produkte in die mark het.
 - B die besigheid baie groot kliënte het.
 - C daar 'n paar verskaffers in die mark is.
 - D die regering toegang tot die mark beheer.
24. Die bestuur van Woolworths gebruik totale bates: totale laste as maatstaf van _____ wanneer 'n gehalte prestasie kontrole gedoen word.
- A solvensie
 - B winsgewendheid
 - C likiditeit
 - D hefboomfinansiering

Bestuur en Leierskap

25. Die belangrikste bestuurstake staan algemeen bekend as POLC. Waarvoor staan POLC?
- A Beplanning, Organisering, Leiding en Gesaguitvoering.
 - B Beplanning, Aanbieding, Leiding en Gesaguitvoering.
 - C Beplanning, Organisering, Leiding en Kontrole .
 - D Aankope, Organisering, Lening en Gesaguitvoering.
26. Wanneer 'n bestuurder by Woolworths met 'n kassier werk wat nie van verandering hou nie, sal dit die beste wees om _____
- A te probeer verduidelik hoe alle personeellede by die verandering sal baat.
 - B die personeellid te bevorder.
 - C met die personeellid saam te stem en alle veranderinge stop te sit.
 - D selfs meer verandering in die besigheid te bewerkstellig.

Gehalte prestasie

27. Watter een van die volgende volhoubaarheidsfaktore is deel van die “drie dubbele slotreël benadering” (geïntegreerde) verslagdoening metingsinstrument?
- A Politieke volhoubaarheid.
 - B Omgewingsvolhoubaarheid.
 - C Tegniese volhoubaarheid.
 - D Mededingende volhoubaarheid.
28. Watter van die volgende aksies sal deur die Voorsieningskettingbestuurder by Woolworths uitgevoer word?
- A Ondersoek die proses van ontginning van ru-olie vir die lewering van brandstof.
 - B Verseker die etiese behandeling van koffieboere vir die Café-koffiewinkels.
 - C Monitor van die voorraadvlakke vars melk om te voorkom dat die melk suur word.
 - D Al die bogenoemde.
29. Watter van die volgende is volgens die King Code 'n verantwoordelikheid van direkteure?
- A Fidusiêre plig.
 - B Die plig om met die nodige sorg en vaardigheid op te tree.
 - C Handhaaf altyd 'n etiese leierskapstyl.
 - D Al die bogenoemde.
30. Die benadering wat gebruik word om sleutel uitkomst te beskryf wat die onderneming wil meet om hierdie uitkomst te verbeter, word die _____ genoem.
- A Hulpbrongebaseerde Benadering
 - B Gebalanseerde Telkaart
 - C Waardeketting Analise
 - D SSGB

BESIGHEIDSTUDIES
GRAAD 12
RONDE 1 & 2

2022

VORIGE VRAESTEL

PROVERTO EMS OLIMPIADE GRAAD 12

BESIGHEIDSTUDIES

RONDE EEN

KIES DIE MEES KORREKTE OPSIE VIR VRAE 1 TOT 30.

IMPAK VAN ONLANGSE WETGEWING OP BESIGHEID – REAKSIE OP EISE VIR REGSTELLING EN GELYKHEID

1. 'n Werknemer in Suid-Afrika mag 'n maksimum van:
 - A 8 ure per dag in 'n 5-dag week werk.
 - B 9 ure per dag in 'n 5-dag week werk.
 - C 9 ure per dag in 'n 6-dag week werk
 - D 10 ure per dag in 'n 6-dag week werk.

2. Watter een van die volgende dui aan dat 'n maatskappy aan die Wet op Breë-Basis Swart Ekonomiese Bemagtiging (BBSEB) Nr. 53 van 2003 voldoen?
 - A Voorheen benadeelde werknemers se werksomstandighede voldoen aan die minimum vereistes.
 - B Indiensnemingsvoorkeur word aan vroulike werknemers gegee.
 - C Die direkte bemagtiging van voorheen benadeelde werknemers deur 'n gedeelte van die eienaarskap aan hulle te gee.
 - D Verseker dat voorheen benadeelde gestremde werknemers fisiese toegang tot die werkplek het.

3. Watter van die volgende is 'n pilaar van BBSEB (BBBEE)?
 - A Besighede moet aandeelhouers hê van voorheen benadeelde groepe.
 - B Besighede moet verskaffers gebruik wat besit word deur voorheen benadeelde groepe.
 - C Besighede moet meer voorheen benadeelde werknemers bemagtig om bestuurders te word.
 - D Al die bogenoemde.

4. Een van die doelwitte van die Wet op Vaardigheidsontwikkeling is om:
 - A beperkte geleenthede vir leer in die werkplek te bied.
 - B onbillike diskriminasie in die werkplek te elimineer.
 - C die vlak van belegging in onderwys en opleiding te verbeter.
 - D werkgeleenthede vir minderbevoorregte mense te verbeter.

PROFESSIONALISME EN ETIEK

5. Vir 'n besigheid om eties op te tree, moet regverdigheid op al die besigheid se optrede en besluite toegepas word. Wat beteken dit vir 'n besigheid om regverdig te wees?
- A Besighede moet regverdig wees teenoor kliënte en gevolglik die laagste moontlike prys vra.
 - B Besighede moet regverdig wees teenoor die omliggende gemeenskap deur betrokkenheid by KSV-programme.
 - C Besighede moet regverdig wees teenoor hul aandeelhouders en dus wins maksimaliseer.
 - D Besighede moet regverdig wees teenoor alle belanghebbendes en dus die impak wat hul besluite op hierdie belanghebbendes sal hê, oorweeg.
6. Die volgende stelling is ONWAAR. Korreger die onderstreepte woorde om dit WAAR te maak. Die Nuttigheidsteorie is die etiese teorie wat gebaseer is op die idee dat die doel die uitkoms regverdig.
- A Gevolg-gebaseerde teorie
 - B Narratiewe teorie
 - C Beginsel-gebaseerde teorie
 - D Teologie-gebaseerde teorie
7. 'n Bekende kleinhandelwinkel het die volgende stelling in hul jaarverslag gemaak:
"Effektiewe korporatiewe bestuur word as 'n noodsaaklike komponent en bydraer tot die Groep se volgehoue prestasie beskou wat dit verpligtend maak, ongeag die finansiële posisie waarin die maatskappy homself bevind."
- Hierdie benadering tot etiek verwys na:
- A die narratiewe teorie.
 - B die gevolg-gebaseerde teorie.
 - C die beginsel-gebaseerde teorie.
 - D geen van die bogenoemde nie.
8. 'n Onwettige optrede waar mededingers ooreenstem om kopers 'n voorafbepaalde prys te vra, staan bekend as:
- A prysaanpassings.
 - B prysvasstelling.
 - C pryshersiening.
 - D prysonderhandelinge.
9. Kies die definisie wat 'n Etiese Kode die beste beskryf.
- A 'n Stel onregverdige reëls en regulasies.
 - B 'n Gids oor hoe om betroubaar te wees.
 - C 'n Gids om werknemers en werkgewers te help om etiese besluite in die werkplek te neem.
 - D 'n Stel riglyne vir korrupsie in die werkplek.

KREATIEWE DENKE EN PROBLEEMOPLOSSING

10. Watter probleemoplossingstegniek sal 'n besigheid gebruik wanneer dit 'n etiese oorweging van kwessies benodig?
- A TGB (TQM)
 - B RIMS
 - C BSC
 - D SSGB
11. Watter probleemoplossingstegniek sal 'n besigheid gebruik wanneer hulle verskillende uitkomst op 'n gebeurtenis wil aandui?
- A Besluitnemingsboom
 - B Voordele en nadele kaart
 - C Differensiasie
 - D Fokus strategie
12. Totale gehaltebestuur vereis die betrokkenheid van:
- A top- en middelvlak bestuur.
 - B laevlak bestuur.
 - C gehaltekontroleerders.
 - D alle werknemers van 'n organisasie.
13. Watter een van die volgende is 'n probleemoplossingstegniek wat op vier hoofperspektiewe fokus om prestasie te verbeter?
- A Waardeketting analise (Value chain analysis).
 - B Hulpbrongebaseerde analise.
 - C Gebalanseerde telkaart.
 - D Delphi tegniek.
14. Kies die mees korrekte volgorde van die stappe in probleemoplossing:
1. Versamel en ontleed alle inligting.
 2. Identifiseer moontlike oplossings.
 3. Identifiseer faktore vir besluitneming.
 4. Definieer die probleem.
 5. Monitor en beheer die besluit.
 6. Ontwikkel en implementeer 'n plan van aksie.
- A 4, 1, 3, 2, 6 en 5
 - B 1, 4, 3, 2, 5 en 6
 - C 3, 4, 2, 1, 5 en 6
 - D 4, 3, 1, 2, 6 en 5

UITDAGINGS VAN DIE MAKRO BESIGHEIDSOMGEWING

15. Op 1 April 2022 het die korporatiewe belastingkoers in Suid-Afrika:
- A tot 27% gedaal.
 - B onveranderd gebly op 28%.
 - C tot 29% gestyg.
 - D tot 30% gestyg.
16. Watter van die volgende publieke uitdagings plaas addisionele laste en uitgawes op besighede aangesien hulle beleide, ondersteuningstelsels en leersame programme moet ontwikkel om die uitdagings aan te spreek?
- A Politieke uitdagings.
 - B Wetlike uitdagings.
 - C Sosio-ekonomiese uitdagings.
 - D Ekonomiese uitdagings.
17. Watter van die volgende bedrywe het tydens die Nasionale Grendeltydperk van 2020 en 2021 die beste gevaar?
- A Toerismebedryf
 - B Huisverbeteringsbedryf
 - C Vervoerbedryf
 - D Lewendige vermaakbedryf
18. Die Prima-rentekoers van Suid-Afrika was gedurende die meerderheid van 2021 teen 'n 50-jaar laagtepunt. Na watter persentasie word verwys?
- A 6.75%
 - B 7.00%
 - C 7.25%
 - D 7.50%
19. Swak ekonomiese groei, beperkende arbeidsregulasies en 'n gebrek aan vaardighede en opvoedkundige ontwikkeling het tot grootskaalse werkloosheid in Suid-Afrika bygedra. Wat was Suid-Afrika se werkloosheidskoers gedurende kwartaal 3 van 2021 (K3, 2021)?
- A 28.4%
 - B 34.9%
 - C 39.2%
 - D 44.7%

BURGERSKAP: ROLLE EN VERANTWOORDELIKHEDE

20. Die primêre doelwit van 'n besigheid is:
- A maksimalisering van wins.
 - B korporatiewe sosiale verantwoordelikheid.
 - C korporatiewe maatskaplike belegging.
 - D korporatiewe burgerskap.
21. Driedubbele Verslagdoening sluit in:
- A ekonomiese-, omgewings- en globale aspekte.
 - B omgewings-, globale- en finansiële aspekte.
 - C ekonomiese-, omgewings- en sosiale aspekte.
 - D omgewings-, sosiale- en globale aspekte.
22. Watter een van die volgende is 'n voorbeeld van Korporatiewe Sosiale Belegging (KSB)?
- A As 'n kleinhandelaar produkte teen 'n laer prys as sy mededingers verkoop.
 - B Wanneer 'n besigheid geld in sy IT-infrastruktuur belê.
 - C Wanneer die besigheid die skoolgelde van sy permanente werknemers se kinders betaal.
 - D As 'n besigheid sy bemarkingsbegroting verhoog om 'n nuwe produk bekend te stel.

ONDERNEMINGSFUNKSIES (BEMARKING, MENSLIKE HULPBRONNE EN PRODUKSIE)

23. Watter van die volgende sal NIE deel van die kleinhandelwinkel se bemarkingsplan vorm nie?
- A Dinkskrum van strategieë om verbruikers se klagtes doeltreffend te hanteer.
 - B Om volgens die boek m.b.t. lone op te tree.
 - C Ontwikkeling van herwinbare verpakking.
 - D Internasionale uitbreiding van die handelsmerk.
24. Die hoof funksie(s) van prestasiebeoordeling is:
- A om terugvoer oor prestasie aan werknemers te gee en om toekomsverwagtinge te kommunikeer.
 - B om sterkpunte en swakpunte te identifiseer en strategieë in te stel om sterkpunte te benut en swakpunte te verbeter.
 - C om kwessies m.b.t. indiensneming te bespreek soos salarisverhogings, bonusse, voordele en bevorderingsmoontlikhede.
 - D al die bogenoemde.
25. As 'n Menslike Kapitaalbestuurder moet jy verseker dat 'n kontrak tussen die besigheid en die werknemer onderteken word. Op watter wet sal jy die kontrak baseer?
- A Arbeidswetgewing
 - B Wet op Vaardigheidsontwikkeling
 - C Wet op Werkgewing
 - D Wet op Basiese Diensvoorwaardes

26. Watter van die volgende verwys na 'n strategie wat poog om 'n nuwe mark vir 'n bestaande produk of diens waarmee jy reeds bekend is, te ontwikkel?
- A Produkontwikkeling
 - B Diversifikasie
 - C Markontwikkeling
 - D Markpenetrasie
27. Mr Price het 'n omvattende personeel induksieprogram. Dit impliseer dat:
- A bestaande werknemers voorkeur kry met oorweging vir bestuursposte wat gevul moet word.
 - B daar van alle nuwe werknemers verwag word om 'n seminar oor die missie, visie en doelwitte van die organisasie by te woon.
 - C werknemers 'n jaarlikse prestasie-evaluering moet ondergaan wat deur topvlak-bestuur voltooi word.
 - D eksterne bronne gebruik sal word om vakante poste in Mr Price se bedryfsafdeling te vul.
28. Voordat werwing plaasvind sal 'n besigheid van mannekragbeplanning gebruik moet maak. Wat impliseer dit?
- A Bepaling van al die take en verantwoordelikhede wat verband hou met elke pos in 'n organisasie.
 - B Bepaling van die kwalifikasies, vaardighede en ervaring wat 'n werknemer benodig om die werk te doen.
 - C Om 'n bestaande werknemer na 'n nuwe posisie te skuif.
 - D Skatting van die aantal werknemers sowel as die vaardigheidsvlak van die werknemers wat benodig word vir die besigheid om suksesvol te funksioneer.
29. Noem die onafhanklike organisasie wat onbevooroordeelde beslissings tussen werkgewers en werknemers kan maak om 'n geskilbeslegting ingevolge die WAV op te los.
- A KVBA (CCMA)
 - B NEOAR (NEDLAC)
 - C WBDV (BCEA)
 - D SAKO (SAQA)
30. Die volgende optrede mag tot dissiplinêre prosedures lei:
- I. die gewoonte om laat te arriveer.
 - II. weiering om 'n gesigmasker by die werk te dra tydens die Nasionale Grendeltydperk.
 - III. weiering om 'n haarnet te dra wanneer daar met voedsel gewerk word.
 - IV. weiering om 'n onredelike instruksie te volg.
- A I, II en III
 - B II, III en IV
 - C I, III en IV
 - D I, II en IV

PROVERTO EMS OLYMPIADE 2022 – GRAAD 12

RONDE TWEE

Onderwerp: Wetgewing en eise vir regstelling en diensbillikheid

Gebruik die inligting hieronder en beantwoord die vraag wat volg:

Artikel 19(3) van die ICCPR lui: “Die uitoefening van die regte op [vryheid van uitdrukking], dra spesiale pligte en verantwoordelikhede daarmee saam. Dit kan dus aan sekere beperkings onderhewig wees, maar hierdie beperkings sal volgens die wet/wetgewing bepaal word en benodig word, (a) Vir respek vir die regte of reputasies van ander; (b) Vir die beskerming van nasionale veiligheid of van openbare orde of van openbare gesondheid of sedes.”

(<http://constitutionnet.org>)

1. Waarvan is die uittreksel hierbo ‘n voorbeeld?
 - A Etiese kode.
 - B Beperkingsklousule.
 - C Gedragskode.
 - D Wet op Arbeidsverhoudinge.
2. Die brandstofpompe by vulstasies moet duidelik die prys van die petrol en diesel aandui. Die volgende is ‘n voorbeeld van watter regte ingevolge die Wet op Verbruikersbeskerming?
 - A Reg op regverdige en verantwoordelike bemerking.
 - B Reg op billike waarde, goeie gehalte en veiligheid.
 - C Reg om te kies.
 - D Reg op openbaarmaking van inligting.
3. Watter van die volgende wetgewing het die regering in staat gestel om ‘n nasionale inperking te implementeer?
 - A Pandemiese Verligtingswet.
 - B Wet op Vergoeding vir Beroepsbeserings en -siektes.
 - C Wet op Rampbestuur.
 - D Wet op Beroepsgesondheid en -veiligheid.

Onderwerp: Menslike Hulpbronne funksie

Gebruik die onderstaande inligting en beantwoord Vrae 4, 5 en 6.

Amy is 'n kassier by 'n plaaslike kleinhandelonderneming. Die inligting hieronder verskyn op Amy se betalingstrokie:

Werknemer:	Amy Johnson		
Bruto salaris:	R10 000		
Aftrekkings:		Bydraes:	
Belasting:	R2 500		
WVF:	R100	WVF:	R100
Pensioenfonds:	R750	Pensioenfonds:	R100
Netto salaris: Onbekend			

4. Watter soort vergoedingstruktuur ontvang Amy?
- A Koste vir maatskappy.
 - B Bruto salarisstruktuur.
 - C Koste plus voordele.
 - D Netto salarisstruktuur.
5. Wat is Amy se netto salaris?
- A R10 200
 - B R6 650
 - C R10 750
 - D R12 500
6. Verduidelik die WVF-aftrekking en -bydrae.
- A 1% van die netto salaris deur werknemer en werkgewer bygedra.
 - B 2% van die bruto salaris deur die werknemer bygedra.
 - C 2% van die netto salaris deur die werknemer bygedra.
 - D 1% van die bruto salaris deur werknemer en werkgewer bygedra.

Onderwerp: Professionalisme en Etiek

7. Watter van die volgende scenario's kan as eties beskou word?
- A 'n Spaza-winkelleienaar verhoog die pryse van goedere in 'n landelike gebied omdat daar geen ander mededingers in haar area is nie.
 - B Die HUB van Checkers gebruik die onderneming se petrolkaart om vir ontspanning na Kaapstad te reis.
 - C Werknemers van sosiale media in die bemarkingsafdeling reageer tydens werksure op kommentaar en navrae op hul Instagram-blad.
 - D 'n Werknemer gee vir sy bestuurder vir sy verjaarsdag 'n plasma TV.

8. Die volgende kan 'n voorbeeld van disfunksionele konflik wees:
- A Werkers raak by 'n fisiese bakleiery betrokke.
 - B 'n Vakbond reël 'n staking vir billike werksomstandighede.
 - C Die Menslike Hulpbronne bestuurder reël 'n werkswinkel oor kulturele bewustheid nadat twee werknemers oor kultuurverskille geargumenteer het.
 - D Die bestuurder besef dat 'n werknemer deur 'n rowwe tyd in sy persoonlike lewe gaan nadat hy 'n emosionele ineenstorting gehad het.

Gebruik die uittreksel hieronder om Vraag 9 te beantwoord.

Raadpleging

Burgers moet geraadpleeg word oor die vlak en gehalte van die openbare dienste wat hulle ontvang en, waar moontlik, moet 'n keuse gegee word m.b.t. die dienste wat aangebied word.

Diensstandaarde

Burgers moet ingelig word oor die vlak en kwaliteit van die dienslewering wat hulle sal ontvang sodat hulle weet wat om te verwag.

Toegang

Alle burgers moet gelyke toegang hê tot die dienste waarop hulle geregtig is.

(localgovernmentaction.org/dedi6.cpt3.host-h.net)

9. Identifiseer die dokument wat riglyne bevat vir die regulering van etiek in die regering.
- A Nelson Mandela Beginsels.
 - B Batho Pele Beginsels.
 - C Nasionale Etiek Beginsels.
 - D AARP Beginsels.

Onderwerp: Kreatiewe denke en Probleemoplossing

Los die laterale denkprobleme hieronder op vir Vrae 10, 11 en 12.

10. 'n Wortel, 'n serp en vyf stukke steenkool word op jou buurman se grasperk gevind. Niemand het hulle op die grasperk geplaas nie, maar daar is 'n eenvoudige, logiese rede waarom hulle daar lê. Wat is die rede?
- A Die items het uit die inkopiesak geval.
 - B Die hond het die items uitgesleep om aan te kou.
 - C Die kinders het die items gebruik om 'n sneeuman te bou wat intussen gesmelt het.
 - D 'n Kind speel 'n fantasiespeletjie en trek verskillende uitrustings aan.
11. 'n Man stoot sy motor totdat hy 'n hotel bereik. Wanneer hy daar aankom, raak hy bankrot. Wat het gebeur?
- A Sy brandstoftenk was leeg.
 - B Hy speel Monopoly en sy Monopoly-stuk is die motor.
 - C Hy is die hoteleienaar en gaan bank toe.
 - D Geen van die bogenoemde nie.

12. Die geluid van Brian se gesnork is gewoonlik net irriterend, maar vandag veroorsaak dit terreur en paniek. Hoekom?
- A Brian wandel in sy slaap.
 - B Brian is die naam van 'n bus.
 - C Brian is die naam van 'n troeteldier beer.
 - D Brian is 'n busbestuurder.

Onderwerp: Uitdagings in die Makro-omgewing

Gebruik die inligting hieronder en beantwoord Vrae 13 en 14.

April is 'n belangrike maand in die brandstofpryskalender om pad- en pyplyntariewe, asook brandstof- en Padongelukkefonds (POV) heffings te hersien wat in die prysstrukture van petrol, diesel en paraffien (IP) geïmplementeer moet word, het die Departement van Energie gesê.

<https://businesstech.co.za/news/energy/308090/here-is-the-official-petrol-price-for-april-2019>

13. Identifiseer die sosiale uitdaging wat deur die inligting hierbo geskep word.
- A Verminderde druk op burgers se inkomste wat lei tot 'n toename in lewenstandaard en afname in armoede.
 - B Verhoogde druk op burgers se inkomste wat lei tot 'n afname in lewenstandaard en toename in armoede.
 - C Meer werksgeleenthede word geskep wat tot 'n verhoogde lewenstandaard lei.
 - D Internasionale beleggers beskou Suid-Afrika as 'n gunstige en stabiele ekonomie.
14. Wat kan 'n moontlike oplossing vir kleinhandelondernemings wees in reaksie op die uitdaging wat hierbo genoem word?
- A Verskuif fabriekke verder van kleinhandelwinkels om vervoerkoste te verhoog.
 - B Neem aan 'n onbeskermdede staking deel.
 - C Verskuif vervaardigingsfabriekke nader aan kleinhandelwinkels om vervoer van goedere te beperk.
 - D Onderhandel vir 'n laer petrolprys van 'n plaaslike verskaffer.

Onderwerp: Korporatiewe Sosiale Verantwoordelikheid

15. KwaZulu-Natal Premier Sihle Zikalala sê die voorlopige koste van skade ná die onrus en plundering in KZN word op R_____ beraam.
- A 2 miljard
 - B 7 miljoen
 - C 17 miljard
 - D 1 miljard

16. Ongeveer __ van die Suid-Afrikaanse volwasse bevolking is ten volle teen COVID ingeënt.
- A Tussen 10 en 15%
 - B Tussen 29 en 32%
 - C Tussen 35 en 40%
 - D Tussen 42 en 45%
17. Watter KSV-organisasie het die meeste bygedra tot die noodlenigingspogings in KZN na die oorstromings van 2022?
- A DBV.
 - B KFC Add Hope.
 - C Gift of the Givers.
 - D Ekukhanyeni Relief Project.

Onderwerp: Menseregte, Inklusiwiteit en Omgewingskwessies

18. Die fonds wat gebruik is om tydens die COVID-19 inperking verligting aan werknemers te bring, was:
- A RAF.
 - B WVB.
 - C WVF.
 - D TERS.
19. Van watter wetgewende dokument vorm die Handves van Regte deel?
- A Wet op Arbeidsverhoudinge.
 - B Die Grondwet.
 - C KVBA.
 - D Wet op Basiese Diensvoorwaardes.

Onderwerp: Spanprestasie en Konflikbestuur

20. Watter van die volgende kan as arbitrasie beskryf word?
- A Die bestuurder van 'n Shoprite-winkel fasiliteer 'n dispuut tussen werknemers om hul griewe te help oplos.
 - B Twee werknemers kan nie oor die konsep vir 'n nuwe bemarkingsveldtog saamstem nie. Die bemarkingsbestuurder los die probleem op deur self 'n konsep te kies.
 - C Raadslede werk vreedsaam deur hul meningsverskil met geen ingryping deur 'n derde party nie.
 - D Die HUB maak voorstelle oor 'n meningsverskil. Die keuse bly egter dié van die betrokke gegriefde partye.
21. Die volgende dokument beskryf die gedrag wat van werknemers verwag word, insluitend kleredrag en stiptelikheid:
- A Etiese kode.
 - B Wet op Arbeidsverhoudinge.
 - C Gedragskode.
 - D Dienskontrak.

22. Wat noem 'n mens konflik wat kreatiwiteit stimuleer?

- A Disfunsionele konflik.
- B Funsionele konflik.
- C Bestuurskonflik.
- D Spankonflik.

Onderwerp: Besigheidsomgewings en -sektore

23. Watter van die volgende sal gebruik word om die interne omgewing te analiseer?

- I. Waardeketting analise.
- II. Hulpbrongebaseerde analise.
- III. PESTLE analise.
- IV. Porter se ses kragte-model.

- A Slegs I en II.
- B Slegs I, III en IV.
- C Slegs I en III.
- D Al die bogenoemde.

24. As die Suid-Afrikaanse rand depreseer, is dit 'n _____ vir uitvoerders en 'n _____ vir invoerders.

- A bedreiging; geleentheid
- B geleentheid; bedreiging
- C bedreiging; bedreiging
- D geleentheid; geleentheid

Onderwerp: Bestuur en Leierskap

25. Watter van die volgende verseker 'n lae personeelomset?

- A Werwing
- B Induksie
- C Plasing
- D Behoud

26. Wanneer 'n bestuurder sy diskresie gebruik oor of ekstra verlof vir 'n werknemer toegestaan moet word as gevolg van 'n sterfte in die gesin, toon hy _____ leierskap.

- A transaksionele
- B laissez-faire
- C transformasionele
- D situasiegebaseerde

Onderwerp: Gehalte-prestasie

27. Bestuur (governance) is:
- A die mag wat die regering oor die mense het.
 - B die manier waarop 'n maatskappy polities georganiseer word.
 - C die wyse waarop die land se Reserwebank bedryf word.
 - D die reëls en prosesse waardeur 'n maatskappy beheer word.
28. Wanneer 'n besigheid probeer om koste te verminder deur meer doeltreffend te wees, is dit deel van 'n:
- A konserwatiewe strategie.
 - B lae-koste strategie.
 - C groeistrategie.
 - D gebalanseerde strategie.
29. 'n Nuwe produk in 'n bestaande mark is:
- A verkoopstrategie.
 - B produkontwikkeling.
 - C markontwikkeling.
 - D diversifikasie strategie.
30. 'n Bestaande produk in 'n nuwe mark is:
- A verkoopstrategie.
 - B produkontwikkeling.
 - C markontwikkeling.
 - D diversifikasie strategie.

BESIGHEIDSTUDIES
GRAAD 12
RONDE 1 & 2

2022 2023 2024

MEMO

NATIONAL HIGH SCHOOL OLYMPIAD

NASIONALE HOËRSKOOL OLIMPIADE



ROUND ONE RONDE EEN

GR 12

BUSINESS STUDIES / BESIGHEIDSTUDIES

1 A B C D	6 A B C D	11 A B C D	16 A B C D	21 A B C D	26 A B C D
2 A B C D	7 A B C D	12 A B C D	17 A B C D	22 A B C D	27 A B C D
3 A B C D	8 A B C D	13 A B C D	18 A B C D	23 A B C D	28 A B C D
4 A B C D	9 A B C D	14 A B C D	19 A B C D	24 A B C D	29 A B C D
5 A B C D	10 A B C D	15 A B C D	20 A B C D	25 A B C D	30 A B C D

1.B	6.A	11.A	16.C	21.C	26.C
2.C	7.C	12.D	17.B	22.C	27.B
3.D	8.B	13.C	18.B	23.B	28.D
4.C	9.C	14.A	19.B	24.D	29.A
5.D	10.B	15.B	20.A	25.D	30.A

/30

ROUND TWO RONDE TWEE

GR 12

Symbol	Questions	Marks
Low order	7,8,18,19,21,22	/6
Moderate	2,3,4,20,23,24,25,26,27,28,29,30	/12
High order	1,5,6,9,10,11,12,13,14,15,16,17	/12
Answer		
Total:		/30

Topic		A	B	C	D
Legislation	1.				
	2.				
	3.				
Human Resources	4.				
	5.				
	6.				
Ethics	7.				
	8.				
Problem-solving	9.				
	10.				
	11.				
Macro	12.				
	13.				
	14.				
	15.				

Topic		A	B	C	D
CSR	16.				
	17.				
Human rights	18.				
	19.				
Team and conflict	20.				
	21.				
Sectors	22.				
	23.				
Management	24.				
	25.				
Quality performance	26.				
	27.				
	28.				
	29.				
	30.				



ACCOUNTING / REKENINGKUNDE

1	<input checked="" type="radio"/>	<input type="radio"/>	<input type="radio"/>	<input type="radio"/>
2	<input checked="" type="radio"/>	<input type="radio"/>	<input type="radio"/>	<input type="radio"/>
3	<input type="radio"/>	<input type="radio"/>	<input checked="" type="radio"/>	<input type="radio"/>
4	<input checked="" type="radio"/>	<input type="radio"/>	<input type="radio"/>	<input type="radio"/>
5	<input type="radio"/>	<input checked="" type="radio"/>	<input type="radio"/>	<input type="radio"/>

6	<input type="radio"/>	<input type="radio"/>	<input checked="" type="radio"/>	<input type="radio"/>
7	<input checked="" type="radio"/>	<input type="radio"/>	<input type="radio"/>	<input type="radio"/>
8	<input type="radio"/>	<input checked="" type="radio"/>	<input type="radio"/>	<input type="radio"/>
9	<input type="radio"/>	<input type="radio"/>	<input checked="" type="radio"/>	<input type="radio"/>
10	<input type="radio"/>	<input type="radio"/>	<input type="radio"/>	<input checked="" type="radio"/>

11	<input type="radio"/>	<input type="radio"/>	<input type="radio"/>	<input checked="" type="radio"/>
12	<input type="radio"/>	<input type="radio"/>	<input checked="" type="radio"/>	<input type="radio"/>
13	<input checked="" type="radio"/>	<input type="radio"/>	<input type="radio"/>	<input type="radio"/>
14	<input type="radio"/>	<input type="radio"/>	<input type="radio"/>	<input checked="" type="radio"/>
15	<input type="radio"/>	<input type="radio"/>	<input checked="" type="radio"/>	<input type="radio"/>

16	<input type="radio"/>	<input type="radio"/>	<input checked="" type="radio"/>	<input type="radio"/>
17	<input checked="" type="radio"/>	<input type="radio"/>	<input type="radio"/>	<input type="radio"/>
18	<input checked="" type="radio"/>	<input type="radio"/>	<input type="radio"/>	<input type="radio"/>
19	<input type="radio"/>	<input checked="" type="radio"/>	<input type="radio"/>	<input type="radio"/>
20	<input type="radio"/>	<input type="radio"/>	<input checked="" type="radio"/>	<input type="radio"/>

21	<input type="radio"/>	<input type="radio"/>	<input type="radio"/>	<input checked="" type="radio"/>
22	<input checked="" type="radio"/>	<input type="radio"/>	<input type="radio"/>	<input type="radio"/>
23	<input type="radio"/>	<input type="radio"/>	<input checked="" type="radio"/>	<input type="radio"/>
24	<input checked="" type="radio"/>	<input type="radio"/>	<input type="radio"/>	<input type="radio"/>
25	<input type="radio"/>	<input type="radio"/>	<input checked="" type="radio"/>	<input type="radio"/>

26	<input checked="" type="radio"/>	<input type="radio"/>	<input type="radio"/>	<input type="radio"/>
27	<input type="radio"/>	<input checked="" type="radio"/>	<input type="radio"/>	<input type="radio"/>
28	<input checked="" type="radio"/>	<input type="radio"/>	<input type="radio"/>	<input type="radio"/>
29	<input type="radio"/>	<input type="radio"/>	<input type="radio"/>	<input checked="" type="radio"/>
30	<input type="radio"/>	<input type="radio"/>	<input checked="" type="radio"/>	<input type="radio"/>

- | | | | | | |
|------|-------|-------|-------|-------|-------|
| 1. A | 6. C | 11. D | 16. C | 21. D | 26. A |
| 2. A | 7. A | 12. C | 17. A | 22. A | 27. B |
| 3. C | 8. B | 13. A | 18. A | 23. C | 28. A |
| 4. A | 9. C | 14. D | 19. B | 24. A | 29. D |
| 5. B | 10. D | 15. C | 20. C | 25. C | 30. C |

/30

BUSINESS STUDIES / BESIGHEIDSTUDIES

1	<input type="radio"/>	<input checked="" type="radio"/>	<input type="radio"/>	<input type="radio"/>
2	<input type="radio"/>	<input type="radio"/>	<input checked="" type="radio"/>	<input type="radio"/>
3	<input type="radio"/>	<input checked="" type="radio"/>	<input type="radio"/>	<input type="radio"/>
4	<input type="radio"/>	<input checked="" type="radio"/>	<input type="radio"/>	<input type="radio"/>
5	<input type="radio"/>	<input checked="" type="radio"/>	<input type="radio"/>	<input type="radio"/>

6	<input checked="" type="radio"/>	<input type="radio"/>	<input type="radio"/>	<input type="radio"/>
7	<input type="radio"/>	<input type="radio"/>	<input checked="" type="radio"/>	<input type="radio"/>
8	<input type="radio"/>	<input type="radio"/>	<input checked="" type="radio"/>	<input type="radio"/>
9	<input checked="" type="radio"/>	<input type="radio"/>	<input type="radio"/>	<input type="radio"/>
10	<input type="radio"/>	<input checked="" type="radio"/>	<input type="radio"/>	<input type="radio"/>

11	<input type="radio"/>	<input type="radio"/>	<input type="radio"/>	<input checked="" type="radio"/>
12	<input type="radio"/>	<input type="radio"/>	<input type="radio"/>	<input checked="" type="radio"/>
13	<input checked="" type="radio"/>	<input type="radio"/>	<input type="radio"/>	<input type="radio"/>
14	<input checked="" type="radio"/>	<input type="radio"/>	<input type="radio"/>	<input type="radio"/>
15	<input checked="" type="radio"/>	<input type="radio"/>	<input type="radio"/>	<input type="radio"/>

16	<input type="radio"/>	<input checked="" type="radio"/>	<input type="radio"/>	<input type="radio"/>
17	<input type="radio"/>	<input checked="" type="radio"/>	<input type="radio"/>	<input type="radio"/>
18	<input type="radio"/>	<input checked="" type="radio"/>	<input type="radio"/>	<input type="radio"/>
19	<input type="radio"/>	<input checked="" type="radio"/>	<input type="radio"/>	<input type="radio"/>
20	<input checked="" type="radio"/>	<input type="radio"/>	<input type="radio"/>	<input type="radio"/>

21	<input type="radio"/>	<input checked="" type="radio"/>	<input type="radio"/>	<input type="radio"/>
22	<input type="radio"/>	<input checked="" type="radio"/>	<input type="radio"/>	<input type="radio"/>
23	<input type="radio"/>	<input type="radio"/>	<input type="radio"/>	<input checked="" type="radio"/>
24	<input type="radio"/>	<input type="radio"/>	<input checked="" type="radio"/>	<input type="radio"/>
25	<input type="radio"/>	<input type="radio"/>	<input type="radio"/>	<input checked="" type="radio"/>

26	<input type="radio"/>	<input type="radio"/>	<input type="radio"/>	<input checked="" type="radio"/>
27	<input type="radio"/>	<input type="radio"/>	<input type="radio"/>	<input checked="" type="radio"/>
28	<input type="radio"/>	<input type="radio"/>	<input type="radio"/>	<input checked="" type="radio"/>
29	<input checked="" type="radio"/>	<input type="radio"/>	<input type="radio"/>	<input type="radio"/>
30	<input checked="" type="radio"/>	<input type="radio"/>	<input type="radio"/>	<input type="radio"/>

- | | | | | | |
|------|-------|-------|-------|-------|-------|
| 1. B | 6. A | 11. D | 16. B | 21. B | 26. D |
| 2. C | 7. C | 12. D | 17. B | 22. B | 27. D |
| 3. B | 8. C | 13. A | 18. B | 23. D | 28. D |
| 4. B | 9. A | 14. A | 19. B | 24. C | 29. A |
| 5. B | 10. B | 15. A | 20. A | 25. D | 30. A |

/30

ECONOMICS / EKONOMIE

1	<input type="radio"/>	<input checked="" type="radio"/>	<input type="radio"/>	<input type="radio"/>
2	<input type="radio"/>	<input checked="" type="radio"/>	<input type="radio"/>	<input type="radio"/>
3	<input type="radio"/>	<input type="radio"/>	<input type="radio"/>	<input checked="" type="radio"/>
4	<input type="radio"/>	<input type="radio"/>	<input type="radio"/>	<input checked="" type="radio"/>
5	<input checked="" type="radio"/>	<input type="radio"/>	<input type="radio"/>	<input type="radio"/>

6	<input type="radio"/>	<input checked="" type="radio"/>	<input type="radio"/>	<input type="radio"/>
7	<input type="radio"/>	<input type="radio"/>	<input checked="" type="radio"/>	<input type="radio"/>
8	<input type="radio"/>	<input type="radio"/>	<input checked="" type="radio"/>	<input type="radio"/>
9	<input type="radio"/>	<input type="radio"/>	<input type="radio"/>	<input checked="" type="radio"/>
10	<input type="radio"/>	<input type="radio"/>	<input checked="" type="radio"/>	<input type="radio"/>

11	<input type="radio"/>	<input checked="" type="radio"/>	<input type="radio"/>	<input type="radio"/>
12	<input type="radio"/>	<input type="radio"/>	<input type="radio"/>	<input checked="" type="radio"/>
13	<input checked="" type="radio"/>	<input type="radio"/>	<input type="radio"/>	<input type="radio"/>
14	<input checked="" type="radio"/>	<input type="radio"/>	<input type="radio"/>	<input type="radio"/>
15	<input checked="" type="radio"/>	<input type="radio"/>	<input type="radio"/>	<input type="radio"/>

16	<input type="radio"/>	<input checked="" type="radio"/>	<input type="radio"/>	<input type="radio"/>
17	<input type="radio"/>	<input type="radio"/>	<input checked="" type="radio"/>	<input type="radio"/>
18	<input type="radio"/>	<input type="radio"/>	<input type="radio"/>	<input checked="" type="radio"/>
19	<input type="radio"/>	<input checked="" type="radio"/>	<input type="radio"/>	<input type="radio"/>
20	<input checked="" type="radio"/>	<input type="radio"/>	<input type="radio"/>	<input type="radio"/>

21	<input type="radio"/>	<input type="radio"/>	<input type="radio"/>	<input checked="" type="radio"/>
22	<input type="radio"/>	<input checked="" type="radio"/>	<input type="radio"/>	<input type="radio"/>
23	<input type="radio"/>	<input type="radio"/>	<input checked="" type="radio"/>	<input type="radio"/>
24	<input type="radio"/>	<input checked="" type="radio"/>	<input type="radio"/>	<input type="radio"/>
25	<input type="radio"/>	<input type="radio"/>	<input checked="" type="radio"/>	<input type="radio"/>

26	<input type="radio"/>	<input checked="" type="radio"/>	<input type="radio"/>	<input type="radio"/>
27	<input type="radio"/>	<input type="radio"/>	<input checked="" type="radio"/>	<input type="radio"/>
28	<input type="radio"/>	<input checked="" type="radio"/>	<input type="radio"/>	<input type="radio"/>
29	<input type="radio"/>	<input type="radio"/>	<input type="radio"/>	<input checked="" type="radio"/>
30	<input type="radio"/>	<input checked="" type="radio"/>	<input type="radio"/>	<input type="radio"/>

- | | | | | | |
|------|-------|-------|-------|-------|-------|
| 1. B | 6. B | 11. B | 16. B | 21. D | 26. B |
| 2. B | 7. C | 12. D | 17. C | 22. B | 27. C |
| 3. D | 8. C | 13. A | 18. D | 23. C | 28. B |
| 4. D | 9. D | 14. A | 19. B | 24. B | 29. D |
| 5. A | 10. C | 15. A | 20. A | 25. C | 30. B |

/30



2023

GRADE 12 GRAAD

ROUND TWO MEMORANDUM RONDE TWEE
Final Round* *Finale Ronde

ACCOUNTING / REKENINGKUNDE

1 <input type="radio"/> A <input type="radio"/> B <input checked="" type="radio"/> C <input type="radio"/> D	6 <input type="radio"/> A <input type="radio"/> B <input type="radio"/> C <input checked="" type="radio"/> D	11 <input type="radio"/> A <input type="radio"/> B <input checked="" type="radio"/> C <input type="radio"/> D	16 <input type="radio"/> A <input checked="" type="radio"/> B <input type="radio"/> C <input type="radio"/> D	21 <input type="radio"/> A <input type="radio"/> B <input checked="" type="radio"/> C <input type="radio"/> D	26 <input type="radio"/> A <input checked="" type="radio"/> B <input type="radio"/> C <input type="radio"/> D
2 <input type="radio"/> A <input type="radio"/> B <input checked="" type="radio"/> C <input type="radio"/> D	7 <input type="radio"/> A <input type="radio"/> B <input type="radio"/> C <input checked="" type="radio"/> D	12 <input checked="" type="radio"/> A <input type="radio"/> B <input type="radio"/> C <input type="radio"/> D	17 <input type="radio"/> A <input type="radio"/> B <input checked="" type="radio"/> C <input type="radio"/> D	22 <input type="radio"/> A <input type="radio"/> B <input checked="" type="radio"/> C <input type="radio"/> D	27 <input type="radio"/> A <input checked="" type="radio"/> B <input type="radio"/> C <input type="radio"/> D
3 <input type="radio"/> A <input type="radio"/> B <input type="radio"/> C <input checked="" type="radio"/> D	8 <input type="radio"/> A <input type="radio"/> B <input checked="" type="radio"/> C <input type="radio"/> D	13 <input type="radio"/> A <input type="radio"/> B <input checked="" type="radio"/> C <input type="radio"/> D	18 <input type="radio"/> A <input checked="" type="radio"/> B <input type="radio"/> C <input type="radio"/> D	23 <input type="radio"/> A <input type="radio"/> B <input checked="" type="radio"/> C <input type="radio"/> D	28 <input type="radio"/> A <input type="radio"/> B <input checked="" type="radio"/> C <input type="radio"/> D
4 <input type="radio"/> A <input type="radio"/> B <input type="radio"/> C <input checked="" type="radio"/> D	9 <input type="radio"/> A <input checked="" type="radio"/> B <input type="radio"/> C <input type="radio"/> D	14 <input type="radio"/> A <input type="radio"/> B <input type="radio"/> C <input checked="" type="radio"/> D	19 <input checked="" type="radio"/> A <input type="radio"/> B <input type="radio"/> C <input type="radio"/> D	24 <input checked="" type="radio"/> A <input type="radio"/> B <input type="radio"/> C <input type="radio"/> D	29 <input type="radio"/> A <input type="radio"/> B <input checked="" type="radio"/> C <input type="radio"/> D
5 <input type="radio"/> A <input type="radio"/> B <input checked="" type="radio"/> C <input type="radio"/> D	10 <input type="radio"/> A <input checked="" type="radio"/> B <input type="radio"/> C <input type="radio"/> D	15 <input checked="" type="radio"/> A <input type="radio"/> B <input type="radio"/> C <input type="radio"/> D	20 <input checked="" type="radio"/> A <input type="radio"/> B <input type="radio"/> C <input type="radio"/> D	25 <input checked="" type="radio"/> A <input type="radio"/> B <input type="radio"/> C <input type="radio"/> D	30 <input type="radio"/> A <input checked="" type="radio"/> B <input type="radio"/> C <input type="radio"/> D

- | | | | | | |
|------|-------|-------|-------|-------|-------|
| 1. C | 6. D | 11. C | 16. B | 21. C | 26. B |
| 2. C | 7. D | 12. A | 17. C | 22. C | 27. B |
| 3. D | 8. C | 13. C | 18. B | 23. C | 28. C |
| 4. D | 9. B | 14. D | 19. A | 24. A | 29. C |
| 5. C | 10. B | 15. A | 20. A | 25. A | 30. B |

/30

BUSINESS STUDIES / BESIGHEIDSTUDIES

1 <input type="radio"/> A <input checked="" type="radio"/> B <input type="radio"/> C <input type="radio"/> D	6 <input type="radio"/> A <input type="radio"/> B <input type="radio"/> C <input checked="" type="radio"/> D	11 <input type="radio"/> A <input checked="" type="radio"/> B <input type="radio"/> C <input type="radio"/> D	16 <input type="radio"/> A <input checked="" type="radio"/> B <input type="radio"/> C <input type="radio"/> D	21 <input type="radio"/> A <input checked="" type="radio"/> B <input type="radio"/> C <input type="radio"/> D	26 <input checked="" type="radio"/> A <input type="radio"/> B <input type="radio"/> C <input type="radio"/> D
2 <input type="radio"/> A <input type="radio"/> B <input checked="" type="radio"/> C <input type="radio"/> D	7 <input type="radio"/> A <input checked="" type="radio"/> B <input type="radio"/> C <input type="radio"/> D	12 <input type="radio"/> A <input type="radio"/> B <input type="radio"/> C <input checked="" type="radio"/> D	17 <input type="radio"/> A <input type="radio"/> B <input checked="" type="radio"/> C <input type="radio"/> D	22 <input type="radio"/> A <input checked="" type="radio"/> B <input type="radio"/> C <input type="radio"/> D	27 <input type="radio"/> A <input checked="" type="radio"/> B <input type="radio"/> C <input type="radio"/> D
3 <input type="radio"/> A <input type="radio"/> B <input type="radio"/> C <input checked="" type="radio"/> D	8 <input type="radio"/> A <input type="radio"/> B <input type="radio"/> C <input checked="" type="radio"/> D	13 <input type="radio"/> A <input checked="" type="radio"/> B <input type="radio"/> C <input type="radio"/> D	18 <input checked="" type="radio"/> A <input type="radio"/> B <input type="radio"/> C <input type="radio"/> D	23 <input type="radio"/> A <input checked="" type="radio"/> B <input type="radio"/> C <input type="radio"/> D	28 <input type="radio"/> A <input type="radio"/> B <input type="radio"/> C <input checked="" type="radio"/> D
4 <input type="radio"/> A <input type="radio"/> B <input checked="" type="radio"/> C <input type="radio"/> D	9 <input type="radio"/> A <input checked="" type="radio"/> B <input type="radio"/> C <input type="radio"/> D	14 <input type="radio"/> A <input type="radio"/> B <input checked="" type="radio"/> C <input type="radio"/> D	19 <input type="radio"/> A <input type="radio"/> B <input checked="" type="radio"/> C <input type="radio"/> D	24 <input checked="" type="radio"/> A <input type="radio"/> B <input type="radio"/> C <input type="radio"/> D	29 <input checked="" type="radio"/> A <input type="radio"/> B <input type="radio"/> C <input type="radio"/> D
5 <input type="radio"/> A <input checked="" type="radio"/> B <input type="radio"/> C <input type="radio"/> D	10 <input type="radio"/> A <input type="radio"/> B <input checked="" type="radio"/> C <input type="radio"/> D	15 <input checked="" type="radio"/> A <input type="radio"/> B <input type="radio"/> C <input type="radio"/> D	20 <input checked="" type="radio"/> A <input type="radio"/> B <input type="radio"/> C <input type="radio"/> D	25 <input type="radio"/> A <input type="radio"/> B <input checked="" type="radio"/> C <input type="radio"/> D	30 <input type="radio"/> A <input checked="" type="radio"/> B <input type="radio"/> C <input type="radio"/> D

- | | | | | | |
|------|-------|-------|-------|-------|-------|
| 1. B | 6. D | 11. B | 16. B | 21. B | 26. A |
| 2. C | 7. B | 12. D | 17. C | 22. B | 27. B |
| 3. D | 8. D | 13. B | 18. A | 23. B | 28. D |
| 4. C | 9. B | 14. C | 19. C | 24. A | 29. A |
| 5. B | 10. C | 15. A | 20. A | 25. C | 30. B |

/30

ECONOMICS / EKONOMIE

1 <input type="radio"/> A <input checked="" type="radio"/> B <input type="radio"/> C <input type="radio"/> D	6 <input type="radio"/> A <input type="radio"/> B <input type="radio"/> C <input checked="" type="radio"/> D	11 <input checked="" type="radio"/> A <input type="radio"/> B <input type="radio"/> C <input type="radio"/> D	16 <input type="radio"/> A <input type="radio"/> B <input checked="" type="radio"/> C <input type="radio"/> D	21 <input type="radio"/> A <input type="radio"/> B <input checked="" type="radio"/> C <input type="radio"/> D	26 <input checked="" type="radio"/> A <input type="radio"/> B <input type="radio"/> C <input type="radio"/> D
2 <input type="radio"/> A <input type="radio"/> B <input checked="" type="radio"/> C <input type="radio"/> D	7 <input checked="" type="radio"/> A <input type="radio"/> B <input type="radio"/> C <input type="radio"/> D	12 <input type="radio"/> A <input type="radio"/> B <input checked="" type="radio"/> C <input type="radio"/> D	17 <input checked="" type="radio"/> A <input type="radio"/> B <input type="radio"/> C <input type="radio"/> D	22 <input type="radio"/> A <input type="radio"/> B <input checked="" type="radio"/> C <input type="radio"/> D	27 <input checked="" type="radio"/> A <input type="radio"/> B <input type="radio"/> C <input type="radio"/> D
3 <input type="radio"/> A <input type="radio"/> B <input type="radio"/> C <input checked="" type="radio"/> D	8 <input checked="" type="radio"/> A <input type="radio"/> B <input type="radio"/> C <input type="radio"/> D	13 <input type="radio"/> A <input type="radio"/> B <input type="radio"/> C <input checked="" type="radio"/> D	18 <input type="radio"/> A <input checked="" type="radio"/> B <input type="radio"/> C <input type="radio"/> D	23 <input type="radio"/> A <input checked="" type="radio"/> B <input type="radio"/> C <input type="radio"/> D	28 <input type="radio"/> A <input type="radio"/> B <input checked="" type="radio"/> C <input type="radio"/> D
4 <input type="radio"/> A <input checked="" type="radio"/> B <input type="radio"/> C <input type="radio"/> D	9 <input type="radio"/> A <input type="radio"/> B <input type="radio"/> C <input checked="" type="radio"/> D	14 <input checked="" type="radio"/> A <input type="radio"/> B <input type="radio"/> C <input type="radio"/> D	19 <input type="radio"/> A <input type="radio"/> B <input checked="" type="radio"/> C <input type="radio"/> D	24 <input type="radio"/> A <input checked="" type="radio"/> B <input type="radio"/> C <input type="radio"/> D	29 <input type="radio"/> A <input checked="" type="radio"/> B <input type="radio"/> C <input type="radio"/> D
5 <input type="radio"/> A <input type="radio"/> B <input checked="" type="radio"/> C <input type="radio"/> D	10 <input type="radio"/> A <input type="radio"/> B <input checked="" type="radio"/> C <input type="radio"/> D	15 <input type="radio"/> A <input checked="" type="radio"/> B <input type="radio"/> C <input type="radio"/> D	20 <input type="radio"/> A <input checked="" type="radio"/> B <input type="radio"/> C <input type="radio"/> D	25 <input type="radio"/> A <input type="radio"/> B <input checked="" type="radio"/> C <input type="radio"/> D	30 <input type="radio"/> A <input type="radio"/> B <input checked="" type="radio"/> C <input type="radio"/> D

- | | | | | | |
|------|-------|-------|-------|-------|-------|
| 1. B | 6. D | 11. A | 16. C | 21. C | 26. A |
| 2. C | 7. A | 12. C | 17. A | 22. C | 27. A |
| 3. D | 8. A | 13. D | 18. B | 23. B | 28. C |
| 4. B | 9. D | 14. A | 19. C | 24. B | 29. B |
| 5. C | 10. C | 15. B | 20. B | 25. C | 30. C |

/30



2024

GRADE 12 GRAAD

ROUND ONE MEMORANDUM RONDE EEN

ACCOUNTING / REKENINGKUNDE

1	<input checked="" type="radio"/>	<input type="radio"/>	<input type="radio"/>	<input type="radio"/>
2	<input type="radio"/>	<input checked="" type="radio"/>	<input type="radio"/>	<input type="radio"/>
3	<input type="radio"/>	<input type="radio"/>	<input checked="" type="radio"/>	<input type="radio"/>
4	<input type="radio"/>	<input type="radio"/>	<input checked="" type="radio"/>	<input type="radio"/>
5	<input type="radio"/>	<input checked="" type="radio"/>	<input type="radio"/>	<input type="radio"/>

6	<input checked="" type="radio"/>	<input type="radio"/>	<input type="radio"/>	<input type="radio"/>
7	<input checked="" type="radio"/>	<input type="radio"/>	<input type="radio"/>	<input type="radio"/>
8	<input type="radio"/>	<input checked="" type="radio"/>	<input type="radio"/>	<input type="radio"/>
9	<input checked="" type="radio"/>	<input type="radio"/>	<input type="radio"/>	<input type="radio"/>
10	<input type="radio"/>	<input type="radio"/>	<input checked="" type="radio"/>	<input type="radio"/>

11	<input type="radio"/>	<input type="radio"/>	<input type="radio"/>	<input checked="" type="radio"/>
12	<input checked="" type="radio"/>	<input type="radio"/>	<input type="radio"/>	<input type="radio"/>
13	<input type="radio"/>	<input type="radio"/>	<input checked="" type="radio"/>	<input type="radio"/>
14	<input type="radio"/>	<input checked="" type="radio"/>	<input type="radio"/>	<input type="radio"/>
15	<input type="radio"/>	<input checked="" type="radio"/>	<input type="radio"/>	<input type="radio"/>

16	<input type="radio"/>	<input type="radio"/>	<input type="radio"/>	<input checked="" type="radio"/>
17	<input type="radio"/>	<input type="radio"/>	<input type="radio"/>	<input checked="" type="radio"/>
18	<input checked="" type="radio"/>	<input type="radio"/>	<input type="radio"/>	<input type="radio"/>
19	<input type="radio"/>	<input checked="" type="radio"/>	<input type="radio"/>	<input type="radio"/>
20	<input type="radio"/>	<input type="radio"/>	<input checked="" type="radio"/>	<input type="radio"/>

21	<input checked="" type="radio"/>	<input type="radio"/>	<input type="radio"/>	<input type="radio"/>
22	<input type="radio"/>	<input type="radio"/>	<input checked="" type="radio"/>	<input type="radio"/>
23	<input type="radio"/>	<input checked="" type="radio"/>	<input type="radio"/>	<input type="radio"/>
24	<input type="radio"/>	<input checked="" type="radio"/>	<input type="radio"/>	<input type="radio"/>
25	<input type="radio"/>	<input type="radio"/>	<input type="radio"/>	<input checked="" type="radio"/>

26	<input type="radio"/>	<input checked="" type="radio"/>	<input type="radio"/>	<input type="radio"/>
27	<input type="radio"/>	<input type="radio"/>	<input checked="" type="radio"/>	<input type="radio"/>
28	<input type="radio"/>	<input checked="" type="radio"/>	<input type="radio"/>	<input type="radio"/>
29	<input type="radio"/>	<input checked="" type="radio"/>	<input type="radio"/>	<input type="radio"/>
30	<input type="radio"/>	<input checked="" type="radio"/>	<input type="radio"/>	<input type="radio"/>

- | | | | | | |
|------|-------|-------|-------|-------|-------|
| 1. A | 6. A | 11. D | 16. D | 21. A | 26. B |
| 2. B | 7. A | 12. A | 17. D | 22. C | 27. C |
| 3. C | 8. B | 13. C | 18. A | 23. B | 28. B |
| 4. C | 9. A | 14. B | 19. B | 24. B | 29. B |
| 5. B | 10. C | 15. B | 20. C | 25. D | 30. B |

/30

BUSINESS STUDIES / BESIGHEIDSTUDIES

1	<input type="radio"/>	<input checked="" type="radio"/>	<input type="radio"/>	<input type="radio"/>
2	<input type="radio"/>	<input checked="" type="radio"/>	<input type="radio"/>	<input type="radio"/>
3	<input type="radio"/>	<input type="radio"/>	<input checked="" type="radio"/>	<input type="radio"/>
4	<input type="radio"/>	<input checked="" type="radio"/>	<input type="radio"/>	<input type="radio"/>
5	<input type="radio"/>	<input type="radio"/>	<input checked="" type="radio"/>	<input type="radio"/>

6	<input type="radio"/>	<input type="radio"/>	<input type="radio"/>	<input checked="" type="radio"/>
7	<input type="radio"/>	<input type="radio"/>	<input checked="" type="radio"/>	<input type="radio"/>
8	<input type="radio"/>	<input type="radio"/>	<input checked="" type="radio"/>	<input type="radio"/>
9	<input checked="" type="radio"/>	<input type="radio"/>	<input type="radio"/>	<input type="radio"/>
10	<input type="radio"/>	<input checked="" type="radio"/>	<input type="radio"/>	<input type="radio"/>

11	<input type="radio"/>	<input type="radio"/>	<input type="radio"/>	<input checked="" type="radio"/>
12	<input type="radio"/>	<input type="radio"/>	<input type="radio"/>	<input checked="" type="radio"/>
13	<input checked="" type="radio"/>	<input type="radio"/>	<input type="radio"/>	<input type="radio"/>
14	<input type="radio"/>	<input checked="" type="radio"/>	<input type="radio"/>	<input type="radio"/>
15	<input checked="" type="radio"/>	<input type="radio"/>	<input type="radio"/>	<input type="radio"/>

16	<input type="radio"/>	<input type="radio"/>	<input checked="" type="radio"/>	<input type="radio"/>
17	<input checked="" type="radio"/>	<input type="radio"/>	<input type="radio"/>	<input type="radio"/>
18	<input type="radio"/>	<input type="radio"/>	<input type="radio"/>	<input checked="" type="radio"/>
19	<input type="radio"/>	<input checked="" type="radio"/>	<input type="radio"/>	<input type="radio"/>
20	<input checked="" type="radio"/>	<input type="radio"/>	<input type="radio"/>	<input type="radio"/>

21	<input type="radio"/>	<input checked="" type="radio"/>	<input type="radio"/>	<input type="radio"/>
22	<input type="radio"/>	<input checked="" type="radio"/>	<input type="radio"/>	<input type="radio"/>
23	<input type="radio"/>	<input type="radio"/>	<input checked="" type="radio"/>	<input type="radio"/>
24	<input checked="" type="radio"/>	<input type="radio"/>	<input type="radio"/>	<input type="radio"/>
25	<input type="radio"/>	<input checked="" type="radio"/>	<input type="radio"/>	<input type="radio"/>

26	<input checked="" type="radio"/>	<input type="radio"/>	<input type="radio"/>	<input type="radio"/>
27	<input type="radio"/>	<input checked="" type="radio"/>	<input type="radio"/>	<input type="radio"/>
28	<input type="radio"/>	<input type="radio"/>	<input type="radio"/>	<input checked="" type="radio"/>
29	<input type="radio"/>	<input checked="" type="radio"/>	<input type="radio"/>	<input type="radio"/>
30	<input type="radio"/>	<input type="radio"/>	<input checked="" type="radio"/>	<input type="radio"/>

- | | | | | | |
|------|-------|-------|-------|-------|-------|
| 1. B | 6. D | 11. D | 16. C | 21. B | 26. A |
| 2. B | 7. C | 12. D | 17. A | 22. B | 27. B |
| 3. D | 8. C | 13. A | 18. D | 23. C | 28. D |
| 4. B | 9. A | 14. B | 19. B | 24. A | 29. B |
| 5. C | 10. B | 15. A | 20. A | 25. B | 30. C |

/30

ECONOMICS / EKONOMIE

1	<input checked="" type="radio"/>	<input type="radio"/>	<input type="radio"/>	<input type="radio"/>
2	<input type="radio"/>	<input type="radio"/>	<input checked="" type="radio"/>	<input type="radio"/>
3	<input type="radio"/>	<input type="radio"/>	<input checked="" type="radio"/>	<input type="radio"/>
4	<input type="radio"/>	<input type="radio"/>	<input type="radio"/>	<input checked="" type="radio"/>
5	<input type="radio"/>	<input type="radio"/>	<input checked="" type="radio"/>	<input type="radio"/>

6	<input type="radio"/>	<input type="radio"/>	<input type="radio"/>	<input checked="" type="radio"/>
7	<input type="radio"/>	<input checked="" type="radio"/>	<input type="radio"/>	<input type="radio"/>
8	<input type="radio"/>	<input type="radio"/>	<input checked="" type="radio"/>	<input type="radio"/>
9	<input checked="" type="radio"/>	<input type="radio"/>	<input type="radio"/>	<input type="radio"/>
10	<input type="radio"/>	<input checked="" type="radio"/>	<input type="radio"/>	<input type="radio"/>

11	<input type="radio"/>	<input type="radio"/>	<input checked="" type="radio"/>	<input type="radio"/>
12	<input type="radio"/>	<input type="radio"/>	<input checked="" type="radio"/>	<input type="radio"/>
13	<input type="radio"/>	<input type="radio"/>	<input checked="" type="radio"/>	<input type="radio"/>
14	<input type="radio"/>	<input type="radio"/>	<input checked="" type="radio"/>	<input type="radio"/>
15	<input type="radio"/>	<input type="radio"/>	<input type="radio"/>	<input checked="" type="radio"/>

16	<input checked="" type="radio"/>	<input type="radio"/>	<input type="radio"/>	<input type="radio"/>
17	<input type="radio"/>	<input type="radio"/>	<input type="radio"/>	<input checked="" type="radio"/>
18	<input type="radio"/>	<input type="radio"/>	<input checked="" type="radio"/>	<input type="radio"/>
19	<input checked="" type="radio"/>	<input type="radio"/>	<input type="radio"/>	<input type="radio"/>
20	<input checked="" type="radio"/>	<input type="radio"/>	<input type="radio"/>	<input type="radio"/>

21	<input type="radio"/>	<input type="radio"/>	<input checked="" type="radio"/>	<input type="radio"/>
22	<input type="radio"/>	<input checked="" type="radio"/>	<input type="radio"/>	<input type="radio"/>
23	<input type="radio"/>	<input type="radio"/>	<input checked="" type="radio"/>	<input type="radio"/>
24	<input type="radio"/>	<input type="radio"/>	<input checked="" type="radio"/>	<input type="radio"/>
25	<input type="radio"/>	<input type="radio"/>	<input checked="" type="radio"/>	<input type="radio"/>

26	<input checked="" type="radio"/>	<input type="radio"/>	<input type="radio"/>	<input type="radio"/>
27	<input type="radio"/>	<input checked="" type="radio"/>	<input type="radio"/>	<input type="radio"/>
28	<input type="radio"/>	<input type="radio"/>	<input checked="" type="radio"/>	<input type="radio"/>
29	<input type="radio"/>	<input type="radio"/>	<input type="radio"/>	<input checked="" type="radio"/>
30	<input type="radio"/>	<input checked="" type="radio"/>	<input type="radio"/>	<input type="radio"/>

- | | | | | | |
|------|-------|-------|-------|-------|-------|
| 1. A | 6. D | 11. C | 16. A | 21. C | 26. A |
| 2. C | 7. B | 12. C | 17. D | 22. B | 27. B |
| 3. C | 8. C | 13. C | 18. C | 23. C | 28. C |
| 4. D | 9. A | 14. C | 19. A | 24. C | 29. D |
| 5. C | 10. B | 15. D | 20. A | 25. C | 30. B |

/30



ACCOUNTING / REKENINGKUNDE

1	A	B	C	D
2	A	B	C	D
3	A	B	C	D
4	A	B	C	D
5	A	B	C	D

6	A	B	C	D
7	A	B	C	D
8	A	B	C	D
9	A	B	C	D
10	A	B	C	D

11	A	B	C	D
12	A	B	C	D
13	A	B	C	D
14	A	B	C	D
15	A	B	C	D

16	A	B	C	D
17	A	B	C	D
18	A	B	C	D
19	A	B	C	D
20	A	B	C	D

21	A	B	C	D
22	A	B	C	D
23	A	B	C	D
24	A	B	C	D
25	A	B	C	D

26	A	B	C	D
27	A	B	C	D
28	A	B	C	D
29	A	B	C	D
30	A	B	C	D

- | | | | | | |
|------|-------|-------|-------|-------|-------|
| 1. C | 6. D | 11. A | 16. B | 21. A | 26. B |
| 2. B | 7. A | 12. D | 17. C | 22. B | 27. C |
| 3. B | 8. C | 13. C | 18. D | 23. A | 28. D |
| 4. B | 9. C | 14. D | 19. A | 24. A | 29. B |
| 5. C | 10. C | 15. C | 20. C | 25. D | 30. B |

/30

BUSINESS STUDIES / BESIGHEIDSTUDIES

1	A	B	C	D
2	A	B	C	D
3	A	B	C	D
4	A	B	C	D
5	A	B	C	D

6	A	B	C	D
7	A	B	C	D
8	A	B	C	D
9	A	B	C	D
10	A	B	C	D

11	A	B	C	D
12	A	B	C	D
13	A	B	C	D
14	A	B	C	D
15	A	B	C	D

16	A	B	C	D
17	A	B	C	D
18	A	B	C	D
19	A	B	C	D
20	A	B	C	D

21	A	B	C	D
22	A	B	C	D
23	A	B	C	D
24	A	B	C	D
25	A	B	C	D

26	A	B	C	D
27	A	B	C	D
28	A	B	C	D
29	A	B	C	D
30	A	B	C	D

- | | | | | | |
|------|-------|-------|-------|-------|-------|
| 1. B | 6. D | 11. B | 16. B | 21. B | 26. A |
| 2. C | 7. B | 12. D | 17. C | 22. B | 27. B |
| 3. D | 8. D | 13. B | 18. A | 23. B | 28. D |
| 4. A | 9. B | 14. C | 19. C | 24. A | 29. A |
| 5. B | 10. C | 15. A | 20. A | 25. C | 30. B |

/30

ECONOMICS / EKONOMIE

1	A	B	C	D
2	A	B	C	D
3	A	B	C	D
4	A	B	C	D
5	A	B	C	D

6	A	B	C	D
7	A	B	C	D
8	A	B	C	D
9	A	B	C	D
10	A	B	C	D

11	A	B	C	D
12	A	B	C	D
13	A	B	C	D
14	A	B	C	D
15	A	B	C	D

16	A	B	C	D
17	A	B	C	D
18	A	B	C	D
19	A	B	C	D
20	A	B	C	D

21	A	B	C	D
22	A	B	C	D
23	A	B	C	D
24	A	B	C	D
25	A	B	C	D

26	A	B	C	D
27	A	B	C	D
28	A	B	C	D
29	A	B	C	D
30	A	B	C	D

- | | | | | | |
|------|-------|-------|-------|-------|-------|
| 1. B | 6. A | 11. B | 16. A | 21. C | 26. A |
| 2. A | 7. C | 12. A | 17. B | 22. B | 27. B |
| 3. C | 8. C | 13. D | 18. B | 23. B | 28. C |
| 4. C | 9. A | 14. C | 19. B | 24. B | 29. A |
| 5. B | 10. C | 15. B | 20. A | 25. B | 30. B |

/30

JOIN THE NEDBANK BURSARY PROGRAMME.

THE DIFFERENCE

**STARTS WITH
OUR YOUTH.**

#YOUNGDIFFERENCEMAKER



The Nedbank External Bursary Programme is open to full-time Undergraduate and Honours students who are studying towards qualifications in the financial sector with a strong focus on STEM (Science, Technology, Engineering and Mathematics) and Green Economy skills.

If you do not have the financial means to study full-time towards your degree or diploma at a South African public university or university of technology, and you meet the below criteria, it is time to become a **#YoungDifferenceMaker!**

CRITERIA FOR SELECTION:

To be eligible for the Nedbank bursary, you must:

- be a South African citizen; and
- have a proven financial need, as determined by your household income.

Must have:

- a minimum academic average of 65% in the year that you are applying for the bursary;
- a minimum academic average of 65% for the required subjects aligned with the qualification you plan to study towards at university;
- not completed your grade 12 or senior certificate with mathematics literacy; and
- successfully obtained admission approval to a South African public university or university of technology for the undergraduate qualification you plan to study towards.

The application process:

We screen bursary applications against our external bursary selection criteria and award bursaries through the Nedbank Educational Trust, at the sole discretion of the trust.

The screening process:

- We will only consider bursary applications submitted online via the link we have provided.
- Incomplete bursary applications will be rejected.
- Bursary applications will be screened and shortlisted according to the qualifying criteria.

If you are shortlisted, we will ask you to:

- submit the relevant documents for financial review;
- participate in psychometric and other assessments; and
- attend an interview.

YOUR FUTURE STARTS NOW!

All candidates will receive feedback on the status of their application at the completion of the recruitment and selection process.

Contact information:

Email: Unlockyourambition@nedbank.co.za

**Closing date for applications is
31 August 2024.**

Bursaries are granted at Nedbank's sole discretion.

For the complete application process and a list of required documents, please visit our website at www.nedbank.co.za/bursary

see money differently

Nedbank Ltd 1951/000009/06 - licensed FSP & registered CP (NCRCP16).

NEDBANK